

Villa Larix in St.Moritz

Lagerung des Schwimmbeckens auf ISOLMER®



Villa Larix: Lagerung des Schwimmbeckens auf ISOLMER® Matten zur Dämmung des Körperschalls innerhalb des Objektes

Ausgangslage:

Beim Objekt Villa Larix wird eine grosse Poollandschaft mit verschiedenen Schwimmbecken realisiert. Bei der vielfältigen Nutzung des Poollandschaft entstehen Störenergien. Damit in den übrigen Wohnräumen keine störenden Körperschallimmissionen durch den Poolbetrieb wahrgenommen werden können, sollen die verschiedenen Becken elastisch gelagert werden.

Aufgabenstellung:

Ziel ist es, das Einwirken dieser unerwünschten Störenergien durch gezielte Massnahmen auf ein Minimum zu reduzieren, so dass der Aufenthalt in den Wohnräumen nicht negativ beeinflusst wird.

Dabei sind die Parameter für die Körperschallisolierung zu erfassen und entsprechend der Zielvorgaben umzusetzen. Massnahmen direkt an der Störquelle zu ergreifen ist generell die effizientere Methode. Da jedoch bei vielen Projekten die Emissionsquelle beim Bau nicht mehr gedämmt werden kann, bietet HBT-ISOL technisch sichere und zugleich wirtschaftliche Lösungen zur Entkoppelung von Schwingungen beim Empfänger.

Lösung:

Aufgrund der Vorgaben hat HBT-ISOL vertikale (sowie teilweise auch horizontale) Lagerung aller Schwimmbecken über auf die Lasten abgestimmte, hochwertige Polyurethan-Schalldämmlager des Typs ISOLMER® in einer Dicke von 25 mm vorgesehen.



Adresse des Objektes

Villa Larix
7500 St.Moritz



Bauvolumen

>100 Mio.



HBT-ISOL Materialien

ISOLMER®



Leistungen HBT-ISOL

Beratung
Dimensionierung
Materiallieferung
Montage
Qualitätssicherung



Spezielle Faktoren

Lagerung Schwimmbecken

Villa Larix in St.Moritz

Lagerung des Schwimmbeckens auf ISOLMER®



Blick in die Rohbauphase für den grössten Pool des Schwimmbereichs



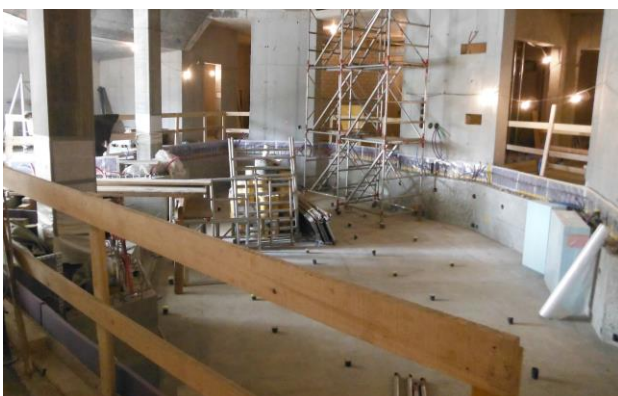
Beginn der Lagerung des Schwimmbeckens mittels ISOLMER® Polyurethan Schaumplatten durch qualifiziertes Personal der HBT-ISOL



Grosses Schwimmbecken mit ISOLMER® gelagerten Wände, bereit zum bewehren.



Hohe Anzahl an Rohrdurchbrüchen, welche alle entsprechend von HBT-ISOL Montageleiter elastisch getrennt werden müssen bevor die Betonplatte eingebracht wird.



Grosses Schwimmbecken mit eingebrachter Betondecke, bereit für den Innenausbau



Blick in den Whirlpool-Bereich unmittelbar angrenzend an das grosse Schwimmbecken