



Bauobjekt	Tel. – Polier
Lieferadresse	Tel.
Bauunternehmer	Tel.
Architekt	
Ingenieur	
Lieferdatum	

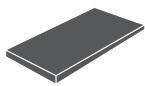
Fax: 056 648 41 18
HBT-ISOL AG
Postfach
5620 Bremgarten 2

Ausgefüllt durch	
Materialliste-Nr.	Plan-Nr.
Der Besteller	
Stempel und Unterschrift	Datum

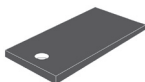
Folgende Produkte werden hiermit bestellt:

05110 ISOPREN-E1, Elastomerplatte, CR-Qualität, Härte 55° Sh A und 65° Sh A

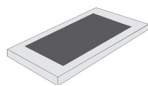
Elastomerkörper



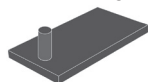
mit Bohrung



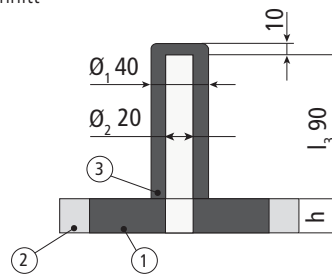
mit Weichschaumstoff
konfektioniert



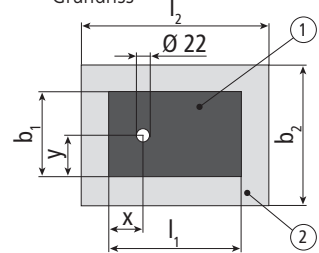
mit Dämmhülle
für Sicherungsdorn



Schnitt



Grundriss



- ① ISOPREN-E1 (Elastomerkörper)
- ② Weichschaumstoff ISOPE der Lagerdicke angepasst
- ③ Dämmhülle angeklebt

AUSGABE 11/2016 | COPYRIGHT BY HBT-ISOLAG

Bestell-Nr.	Typ	Bemerkung	Einheit	Bestell-Menge
5110.0 0....5	ISOPREN-E1	Elastomerkörper: l ₁ mm, b ₁ mm, h mm, Härte: <input type="checkbox"/> 55° Sh A, <input type="checkbox"/> 65° Sh A <input type="checkbox"/> mit Weichschaumstoff: l ₂ mm, b ₂ mm <input type="checkbox"/> mit Bohrung Ø 22 mm, Achsmasse: x mm, y mm <input type="checkbox"/> mit Dämmhülle Ø 20 / 40 mm, l ₃ 90 mm, Achsmasse: x mm, y mm	Stk.	
5110.0 0....5	ISOPREN-E1	Elastomerkörper: l ₁ mm, b ₁ mm, h mm, Härte: <input type="checkbox"/> 55° Sh A, <input type="checkbox"/> 65° Sh A <input type="checkbox"/> mit Weichschaumstoff: l ₂ mm, b ₂ mm <input type="checkbox"/> mit Bohrung Ø 22 mm, Achsmasse: x mm, y mm <input type="checkbox"/> mit Dämmhülle Ø 20 / 40 mm, l ₃ 90 mm, Achsmasse: x mm, y mm	Stk.	
5110.0 0....5	ISOPREN-E1	Elastomerkörper: l ₁ mm, b ₁ mm, h mm, Härte: <input type="checkbox"/> 55° Sh A, <input type="checkbox"/> 65° Sh A <input type="checkbox"/> mit Weichschaumstoff: l ₂ mm, b ₂ mm <input type="checkbox"/> mit Bohrung Ø 22 mm, Achsmasse: x mm, y mm <input type="checkbox"/> mit Dämmhülle Ø 20 / 40 mm, l ₃ 90 mm, Achsmasse: x mm, y mm	Stk.	



Bauobjekt	Tel. – Polier
Lieferadresse	Tel.
Bauunternehmer	Tel.
Architekt	
Ingenieur	
Lieferdatum	

Fax: 056 648 41 18
HBT-ISOL AG
Postfach
5620 Bremgarten 2

Ausgefüllt durch	
Materialliste-Nr.	Plan-Nr.
Der Besteller	

Stempel und Unterschrift

Datum

Folgende Produkte werden hiermit bestellt:

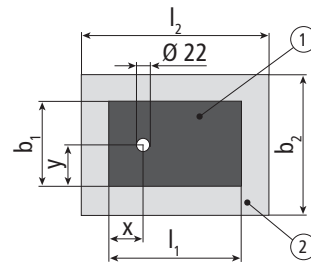
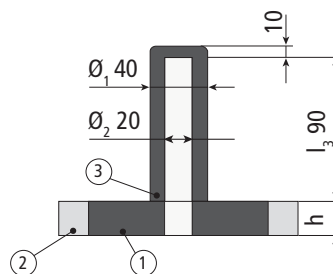
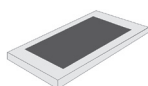
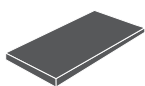
05120 ISOPREN-E2, Elastomerplatte, SBR-Qualität, Härte 55° Sh A und 65° Sh A

Elastomerkörper

mit Weichschaumstoff
konfektioniert

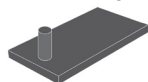
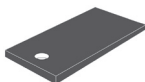
Schnitt

Grundriss



mit Bohrung

mit Dämmhülle
für Sicherungsdorn



- ① ISOPREN-E2 (Elastomerkörper)
- ② Weichschaumstoff ISOPE der Lagerdicke angepasst
- ③ Dämmhülle angeklebt

AUSGABE 11/2016 | COPYRIGHT BY HBT-ISOLAG

Bestell-Nr.	Typ	Bemerkung	Einheit	Bestell-Menge
5120.0 0....5	ISOPREN-E2	Elastomerkörper: l ₁ mm, b ₁ mm, h mm, Härte: <input type="checkbox"/> 55° Sh A, <input type="checkbox"/> 65° Sh A <input type="checkbox"/> mit Weichschaumstoff: l ₂ mm, b ₂ mm <input type="checkbox"/> mit Bohrung Ø 22 mm, Achsmasse: x mm, y mm <input type="checkbox"/> mit Dämmhülle Ø 20 / 40 mm, l ₃ 90 mm, Achsmasse: x mm, y mm	Stk.	
5120.0 0....5	ISOPREN-E2	Elastomerkörper: l ₁ mm, b ₁ mm, h mm, Härte: <input type="checkbox"/> 55° Sh A, <input type="checkbox"/> 65° Sh A <input type="checkbox"/> mit Weichschaumstoff: l ₂ mm, b ₂ mm <input type="checkbox"/> mit Bohrung Ø 22 mm, Achsmasse: x mm, y mm <input type="checkbox"/> mit Dämmhülle Ø 20 / 40 mm, l ₃ 90 mm, Achsmasse: x mm, y mm	Stk.	
5120.0 0....5	ISOPREN-E2	Elastomerkörper: l ₁ mm, b ₁ mm, h mm, Härte: <input type="checkbox"/> 55° Sh A, <input type="checkbox"/> 65° Sh A <input type="checkbox"/> mit Weichschaumstoff: l ₂ mm, b ₂ mm <input type="checkbox"/> mit Bohrung Ø 22 mm, Achsmasse: x mm, y mm <input type="checkbox"/> mit Dämmhülle Ø 20 / 40 mm, l ₃ 90 mm, Achsmasse: x mm, y mm	Stk.	