







Bauobjekt	Tel. - Polier
Lieferadresse	Tel.
Bauunternehmer	Tel.
Architekt	
Ingenieur	
Lieferdatum	

Ausgefüllt durch	
Materialliste-Nr.	Plan-Nr.
Der Besteller	
Stempel und Unterschrift	Datum

Folgende Produkte werden hiermit bestellt:

Deckenlager DELTA					
Lieferung in Meterstreifen ohne Allwetter-Klettverschluss					
	Typ	Dicke	Breite	Einheit	Bestell-Menge
Zentrische Lager					
	DFL-	5.0 mm mm	m ¹	
	DFL-	5.0 mm mm	m ¹	
	DFL-	5.0 mm mm	m ¹	
	DFL-	5.0 mm mm	m ¹	
	BGL-	5.2 mm mm	m ¹	
	BGL-	5.2 mm mm	m ¹	
	BGL-	5.2 mm mm	m ¹	
	BGL-	5.2 mm mm	m ¹	
	DGL-	5.5 mm mm	m ¹	
	DGL-	5.5 mm mm	m ¹	
	DGL-	5.5 mm mm	m ¹	
	DGL-	5.5 mm mm	m ¹	
	T2	2.2 mm mm	m ¹	
	T2	2.2 mm mm	m ¹	
	T2	2.2 mm mm	m ¹	
	T2	2.2 mm mm	m ¹	
	GL-3	2.5 mm mm	m ¹	
	GL-3	2.5 mm mm	m ¹	
	GL-3	2.5 mm mm	m ¹	
	GL-3	2.5 mm mm	m ¹	
	GL-0	0.5 mm mm	m ¹	
	GL-0	0.5 mm mm	m ¹	
	GL-0	0.5 mm mm	m ¹	
	GL-0	0.5 mm mm	m ¹	
Beispiel	DFL- ...0.5.0....	5.0 mm	...1.2.0.. mm	m ¹	25

Bauobjekt	Tel. - Polier
Lieferadresse	Tel.
Bauunternehmer	Tel.
Architekt	
Ingenieur	
Lieferdatum	

Ausgefüllt durch	
Materialliste-Nr.	Plan-Nr.
Der Besteller	
Stempel und Unterschrift	Datum

Folgende Produkte werden hiermit bestellt:

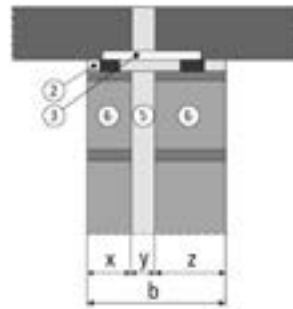
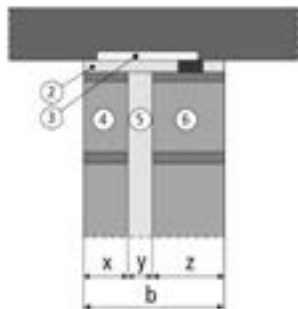
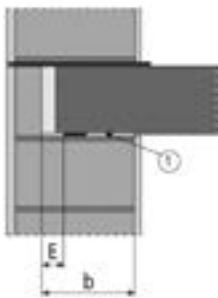
Zusatzangebote Deckenlager DELTA

Lieferung in Meterstreifen ohne Allwetter-Klettverschluss

Exzentrisches Lager

2-Schalenger (eine Schale tragend)

2-Schalenger (beide Schalen tragend)



- ① Exzentrisches Lager
- ② 2-Schalenger
- ③ Überbrückungsplatte
- ④ Nichttragende Wandschale (x)
- ⑤ Wärme- oder Schalldämmfuge (y)
- ⑥ Tragende Wandschale (z) (x + z)

Typ	Abmessung	Einheit	Bestell-Menge
Exzentrische Lager			
.....	Breite mm, E mm	m ¹	
.....	Breite mm, E mm	m ¹	
.....	Breite mm, E mm	m ¹	
.....	Breite mm, E mm	m ¹	
2-Schalenger (eine Schale tragend)			
.....	Breite = x mm + y mm + z mm	m ¹	
.....	Breite = x mm + y mm + z mm	m ¹	
.....	Breite = x mm + y mm + z mm	m ¹	
.....	Breite = x mm + y mm + z mm	m ¹	
2-Schalenger (beide Schalen tragend)			
.....	Breite = x mm + y mm + z mm	m ¹	
.....	Breite = x mm + y mm + z mm	m ¹	
.....	Breite = x mm + y mm + z mm	m ¹	
.....	Breite = x mm + y mm + z mm	m ¹	
Beispiel	DFL- ..050..... Breite = x ..120..... mm + y ..100..... mm + z ..180..... mm	m ¹	25

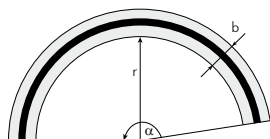
Bauobjekt	Tel. - Polier
Lieferadresse	Tel.
Bauunternehmer	Tel.
Architekt	Formular absenden Formular drucken Zurücksetzen
Ingenieur	
Lieferdatum	
Ausgefüllt durch	
Materialliste-Nr.	Plan-Nr.
Der Besteller	
Stempel und Unterschrift	Datum

Folgende Produkte werden hiermit bestellt:

Fortsetzung Zusatzangebote Deckenlager DELTA

Lieferung in Meterstreifen ohne Allwetter-Klettverschluss

Radiuslager, zentrisch



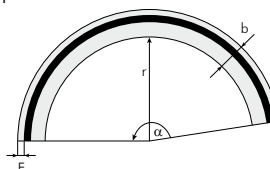
$$l = 2 * (r + b) * \pi * (\alpha / 360)$$

Typ	Breite b	Radius innen r	Winkel α	Bogenlänge l	Einheit	Bestell- Menge
..... mm mm ° mm	Stk.	
..... mm mm ° mm	Stk.	
..... mm mm ° mm	Stk.	
..... mm mm ° mm	Stk.	

Beispiel

D.G.L.: 3.0.0..... 2.0.0. mm 1.0.0.0. mm 9.0. ° 1'8.8.5. mm	Stk.	25
--------------------	-----------------	-------------------	--------------	-------------------	------	----

Radiuslager, exzentrisch



$$l = 2 * (r + b) * \pi * (\alpha / 360)$$

Typ	Breite b	Radius innen r	Winkel α	Bogenlänge l	Mass E	Einheit	Bestell- Menge
..... mm mm ° mm mm	Stk.	
..... mm mm ° mm mm	Stk.	
..... mm mm ° mm mm	Stk.	
..... mm mm ° mm mm	Stk.	