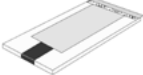
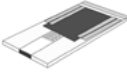
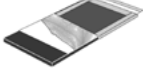


Bauobjekt	Tel. - Polier
Lieferadresse	Tel.
Bauunternehmer	Tel.
Architekt	<div style="border: 1px solid black; padding: 10px; text-align: center;"> <p>Formular absenden</p> <p>Formular drucken</p> <p>Zurücksetzen</p> </div>
Ingenieur	
Lieferdatum	
Ausgefüllt durch	
Materialliste-Nr.	Plan-Nr.
Der Besteller	
Stempel und Unterschrift	Datum

Folgende Produkte werden hiermit bestellt:

Deckenlager DILA

Lieferung in Meterstreifen mit Allwetter-Klettverschluss

	Typ	Dicke	Breite	Einheit	Bestell-Menge
Zentrische Lager					
	GIALLO-.....	5.0 mm mm	m ¹	
	GIALLO-.....	5.0 mm mm	m ¹	
	GIALLO-.....	5.0 mm mm	m ¹	
	GIALLO-.....	5.0 mm mm	m ¹	
	ROSSO-.....	5.5 mm mm	m ¹	
	ROSSO-.....	5.5 mm mm	m ¹	
	ROSSO-.....	5.5 mm mm	m ¹	
	ROSSO-.....	5.5 mm mm	m ¹	
	VERDE-.....	2.5 mm mm	m ¹	
	VERDE-.....	2.5 mm mm	m ¹	
	VERDE-.....	2.5 mm mm	m ¹	
	VERDE-.....	2.5 mm mm	m ¹	
Beispiel	GIALLO-..050.....	5.0 mm mm	m ¹	25

Bauobjekt	Tel. - Polier
Lieferadresse	Tel.
Bauunternehmer	Tel.
Architekt	Formular absenden Formular drucken Zurücksetzen
Ingenieur	
Lieferdatum	
Ausgefüllt durch	
Materialliste-Nr.	Plan-Nr.
Der Besteller	
Stempel und Unterschrift	Datum

Folgende Produkte werden hiermit bestellt:

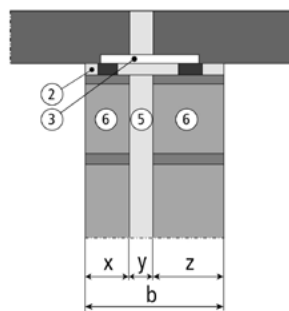
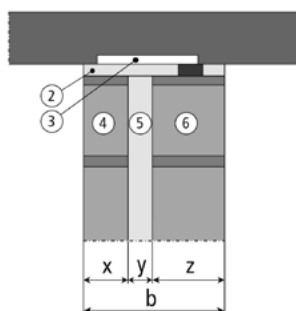
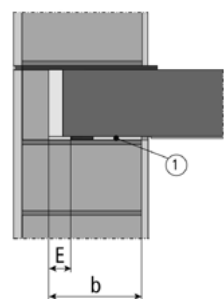
Zusatzangebote Deckenlager DILA

Lieferung in Meterstreifen mit Allwetter-Klettverschluss

Exzentrisches Lager

2-Schalenger
(eine Schale tragend)

2-Schalenger
(beide Schalen tragend)



- ① Exzentrisches Lager
- ② 2-Schalenger
- ③ Überbrückungsplatte
- ④ Nichttragende Wandschale (x)
- ⑤ Wärme- oder Schalldämmfuge (y)
- ⑥ Tragende Wandschale (z) (x + z)

Typ	Abmessung	Einheit	Bestell-Menge
Exzentrische Lager			
	Breite mm, E mm	m ¹	
	Breite mm, E mm	m ¹	
	Breite mm, E mm	m ¹	
	Breite mm, E mm	m ¹	
2-Schalenger (eine Schale tragend)			
	Breite = x mm + y mm + z mm	m ¹	
	Breite = x mm + y mm + z mm	m ¹	
	Breite = x mm + y mm + z mm	m ¹	
	Breite = x mm + y mm + z mm	m ¹	
2-Schalenger (beide Schale tragend)			
	Breite = x mm + y mm + z mm	m ¹	
	Breite = x mm + y mm + z mm	m ¹	
	Breite = x mm + y mm + z mm	m ¹	
	Breite = x mm + y mm + z mm	m ¹	
Beispiel	G.I.A.L.L.O.-0.5.0 Breite = x ..1.2.0... mm + y ..1.0.0... mm + z ..1.8.0... mm	m ¹	25

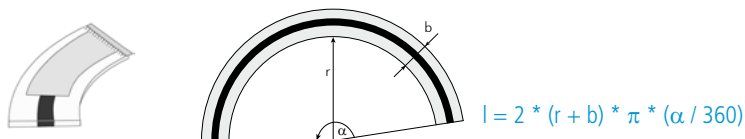
Bauobjekt	Tel. - Polier
Lieferadresse	Tel.
Bauunternehmer	Tel.
Architekt	Formular absenden Formular drucken Zurücksetzen
Ingenieur	
Lieferdatum	
Ausgefüllt durch	
Materialliste-Nr.	Plan-Nr.
Der Besteller	
_____ Stempel und Unterschrift	
_____ Datum	

Folgende Produkte werden hiermit bestellt:

Fortsetzung Zusatzangebote Deckenlager DILA

Lieferung in Meterstreifen mit Allwetter-Klettverschluss

Radiuslager, zentrisch

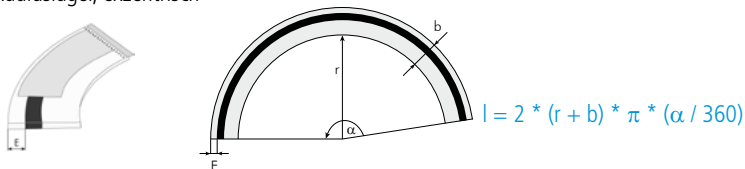


Typ	Breite b	Radius innen r	Winkel α	Bogenlänge l	Einheit	Bestell-Menge
..... mm mm ° mm	Stk.	
..... mm mm ° mm	Stk.	
..... mm mm ° mm	Stk.	
..... mm mm ° mm	Stk.	

Beispiel

...GIALLO-3.00.....	...2.00... mm	...1.000... mm	...9.0... °	...1'88.5... mm	Stk.	25
---------------------	---------------	----------------	-------------	-----------------	------	----

Radiuslager, exzentrisch



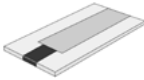
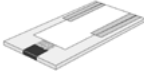
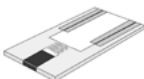
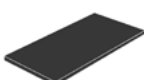
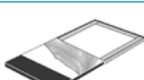

Typ	Breite b	Radius innen r	Winkel α	Bogenlänge l	Mass E	Einheit	Bestell-Menge
..... mm mm ° mm mm	Stk.	
..... mm mm ° mm mm	Stk.	
..... mm mm ° mm mm	Stk.	
..... mm mm ° mm mm	Stk.	

Bauobjekt	Tel. - Polier
Lieferadresse	Tel.
Bauunternehmer	Tel.
Architekt	<div style="border: 1px solid black; padding: 10px; text-align: center;"> <p>Formular absenden</p> <p>Formular drucken</p> <p>Zurücksetzen</p> </div>
Ingenieur	
Lieferdatum	
Ausgefüllt durch	
Materialliste-Nr.	Plan-Nr.
Der Besteller	
Stempel und Unterschrift	Datum

Folgende Produkte werden hiermit bestellt:

Deckenlager DELTA

Lieferung in Meterstreifen ohne Allwetter-Klettverschluss

	Typ	Dicke	Breite	Einheit	Bestell-Menge
Zentrische Lager					
	DFL-	5.0 mm mm	m ¹	
	DFL-	5.0 mm mm	m ¹	
	DFL-	5.0 mm mm	m ¹	
	DFL-	5.0 mm mm	m ¹	
	BGL-	5.2 mm mm	m ¹	
	BGL-	5.2 mm mm	m ¹	
	BGL-	5.2 mm mm	m ¹	
	BGL-	5.2 mm mm	m ¹	
	DGL-	5.5 mm mm	m ¹	
	DGL-	5.5 mm mm	m ¹	
	DGL-	5.5 mm mm	m ¹	
	DGL-	5.5 mm mm	m ¹	
	T2	2.2 mm mm	m ¹	
	T2	2.2 mm mm	m ¹	
	T2	2.2 mm mm	m ¹	
	T2	2.2 mm mm	m ¹	
	GL-3	2.5 mm mm	m ¹	
	GL-3	2.5 mm mm	m ¹	
	GL-3	2.5 mm mm	m ¹	
	GL-3	2.5 mm mm	m ¹	
	GL-0	0.5 mm mm	m ¹	
	GL-0	0.5 mm mm	m ¹	
	GL-0	0.5 mm mm	m ¹	
	GL-0	0.5 mm mm	m ¹	
Beispiel	DFL- ...0.5.0...	5.0 mm	...1.2.0.. mm	m ¹	25

Bauobjekt	Tel. - Polier
Lieferadresse	Tel.
Bauunternehmer	Tel.
Architekt	Formular absenden Formular drucken Zurücksetzen
Ingenieur	
Lieferdatum	
Ausgefüllt durch	
Materialliste-Nr.	Plan-Nr.
Der Besteller	
Stempel und Unterschrift	Datum

Folgende Produkte werden hiermit bestellt:

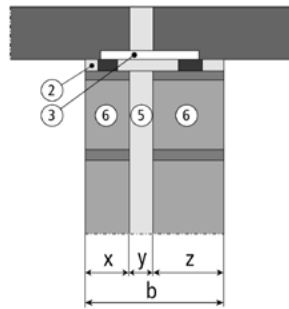
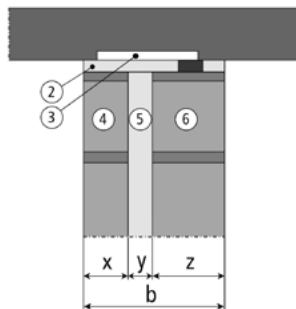
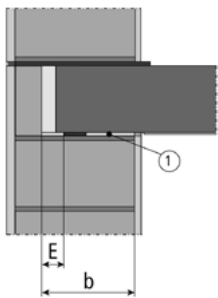
Zusatzangebote Deckenlager DELTA

Lieferung in Meterstreifen ohne Allwetter-Klettverschluss

Exzentrisches Lager

2-Schalenger (eine Schale tragend)

2-Schalenger (beide Schalen tragend)



- ① Exzentrisches Lager
- ② 2-Schalenger
- ③ Überbrückungsplatte
- ④ Nichttragende Wandschale (x)
- ⑤ Wärme- oder Schalldämmfuge (y)
- ⑥ Tragende Wandschale (z) (x + z)

	Typ	Abmessung	Einheit	Bestell-Menge
	Exzentrische Lager	Breite mm, E mm	m ¹	
	Breite mm, E mm	m ¹	
	Breite mm, E mm	m ¹	
	Breite mm, E mm	m ¹	
	2-Schalenger (eine Schale tragend)	Breite = x mm + y mm + z mm	m ¹	
	Breite = x mm + y mm + z mm	m ¹	
	Breite = x mm + y mm + z mm	m ¹	
	Breite = x mm + y mm + z mm	m ¹	
	2-Schalenger (beide Schalen tragend)	Breite = x mm + y mm + z mm	m ¹	
	Breite = x mm + y mm + z mm	m ¹	
	Breite = x mm + y mm + z mm	m ¹	
	Breite = x mm + y mm + z mm	m ¹	
Beispiel	DFL- ..050.....	Breite = x ..120.... mm + y ..100.... mm + z ..180.... mm	m ¹	25

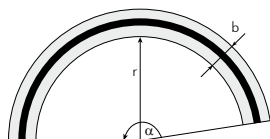
Bauobjekt	Tel. - Polier
Lieferadresse	Tel.
Bauunternehmer	Tel.
Architekt	Formular absenden Formular drucken Zurücksetzen
Ingenieur	
Lieferdatum	
Ausgefüllt durch	
Materialliste-Nr.	Plan-Nr.
Der Besteller	
Stempel und Unterschrift	Datum

Folgende Produkte werden hiermit bestellt:

Fortsetzung Zusatzangebote Deckenlager DELTA

Lieferung in Meterstreifen ohne Allwetter-Klettverschluss

Radiuslager, zentrisch



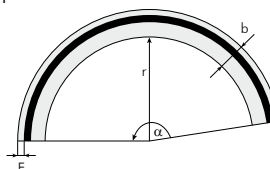
$$l = 2 * (r + b) * \pi * (\alpha / 360)$$

Typ	Breite b	Radius innen r	Winkel α	Bogenlänge l	Einheit	Bestell- Menge
..... mm mm ° mm	Stk.	
..... mm mm ° mm	Stk.	
..... mm mm ° mm	Stk.	
..... mm mm ° mm	Stk.	

Beispiel

D.G.L.: 3.0.0..... 2.0.0. mm 1.0.0.0. mm 9.0. ° 1'8.8.5. mm	Stk.	25
--------------------	-----------------	-------------------	--------------	-------------------	------	----

Radiuslager, exzentrisch



$$l = 2 * (r + b) * \pi * (\alpha / 360)$$

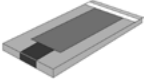
Typ	Breite b	Radius innen r	Winkel α	Bogenlänge l	Mass E	Einheit	Bestell- Menge
..... mm mm ° mm mm	Stk.	
..... mm mm ° mm mm	Stk.	
..... mm mm ° mm mm	Stk.	
..... mm mm ° mm mm	Stk.	

Bauobjekt	Tel. - Polier
Lieferadresse	Tel.
Bauunternehmer	Tel.
Architekt	<div style="border: 1px solid black; padding: 10px; text-align: center;"> <p>Formular absenden</p> <p>Formular drucken</p> <p>Zurücksetzen</p> </div>
Ingenieur	
Lieferdatum	
Ausgefüllt durch	
Materialliste-Nr.	Plan-Nr.
Der Besteller	
Stempel und Unterschrift	Datum

Folgende Produkte werden hiermit bestellt:

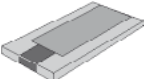
Deckenlager ISODEFO®

Lieferung in Meterstreifen mit Allwetter-Klettverschluss

	Typ	Dicke	Breite	Einheit	Bestell-Menge
	ISODEFO®-10-R+S	10.0 mm mm	m ¹	
	ISODEFO®-10-R+S	10.0 mm mm	m ¹	
	ISODEFO®-10-R-1050	10.0 mm mm	m ¹	
	ISODEFO®-10-R-1050	10.0 mm mm	m ¹	
	ISODEFO®-10-R-1075	10.0 mm mm	m ¹	
	ISODEFO®-10-R-1075	10.0 mm mm	m ¹	
Beispiel	ISODEFO®-10-R+S	10.0 mm120.... mm	m ¹	25

Deckenlager ISODEFO®

Lieferung in Meterstreifen mit Klebeband

	Typ	Dicke	Breite	Einheit	Bestell-Menge
	ISODEFO®-10-R+S	10.0 mm mm	m ¹	
	ISODEFO®-10-R+S	10.0 mm mm	m ¹	
	ISODEFO®-10-R-1050	10.0 mm mm	m ¹	
	ISODEFO®-10-R-1050	10.0 mm mm	m ¹	
	ISODEFO®-10-R-1075	10.0 mm mm	m ¹	
	ISODEFO®-10-R-1075	10.0 mm mm	m ¹	
Beispiel	ISODEFO®-10-R+S	10.0 mm120.... mm	m ¹	25

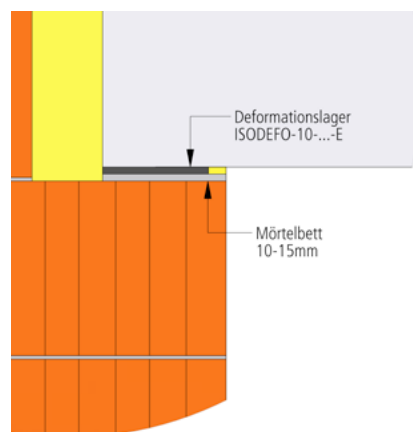
Bauobjekt	Tel. - Polier
Lieferadresse	Tel.
Bauunternehmer	Tel.
Architekt	Formular absenden Formular drucken Zurücksetzen
Ingenieur	
Lieferdatum	
Ausgefüllt durch	
Materialliste-Nr.	Plan-Nr.
Der Besteller	
Stempel und Unterschrift	Datum

Folgende Produkte werden hiermit bestellt:

Deckenlager ISODEFO®

Lieferung in Meterstreifen mit Allwetter-Klettverschluss

Exzentrisches Lager
(thermisch dämmendes Mauerwerk)



Lager-Typ				Einheit	Bestell-Menge
	Exzentrisches Lager (thermisch dämmendes Mauerwerk)	Lagerbreite in mm	Kernbreite in mm		
	ISODEFO®-10-175-E	175	150	m ¹	
	ISODEFO®-10-200-E	200	150	m ¹	
	ISODEFO®-10-240-E	240	190	m ¹	
	ISODEFO®-10- -E	m ¹	

Bauobjekt	Tel. - Polier
Lieferadresse	Tel.
Bauunternehmer	Tel.
Architekt	Formular absenden Formular drucken Zurücksetzen
Ingenieur	
Lieferdatum	
Ausgefüllt durch	
Materialliste-Nr.	Plan-Nr.
Der Besteller	
Stempel und Unterschrift	Datum

Folgende Produkte werden hiermit bestellt:

Zusatzangebote Deckenlager ISODEFO®

Meterstreifen mit Allwetter-Klettverschluss, Dicke 10.0 mm

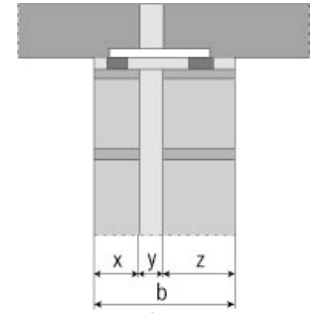
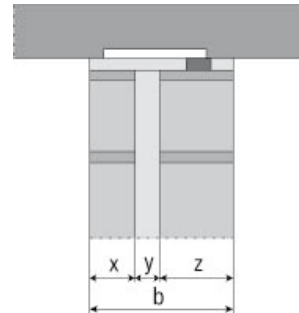
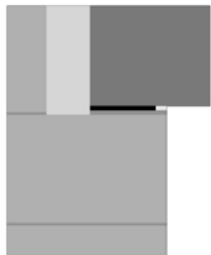
Meterstreifen mit Klebeband, Dicke 10.0 mm

Exzentrisches Lager
(thermisch dämmendes Mauerwerk)

Exzentrisches Lager
(kompaktes Mauerwerk)

2-Schalenger
(eine Schale tragend)

2-Schalenger
(beide Schalen tragend)



Lager-Typ		Einheit	Bestell-Menge
Exzentrisches Lager (thermisch dämmendes Mauerwerk)	Lagerbreite in mm Kernbreite in mm		
ISODEFO®-10-175-E	175 150	m ¹	
ISODEFO®-10-200-E	200 150	m ¹	
ISODEFO®-10-240-E	240 190	m ¹	
ISODEFO®-10-.....-E	m ¹	
Exzentrisches Lager (kompaktes Mauerwerk)	Abmessung		
ISODEFO®-10-.....	Breite mm, e mm	m ¹	
ISODEFO®-10-.....	Breite mm, e mm	m ¹	
ISODEFO®-10-.....	Breite mm, e mm	m ¹	
2-Schalenger (eine Schale tragend)			
ISODEFO®-10-.....	Breite = x mm + y mm + z mm	m ¹	
ISODEFO®-10-.....	Breite = x mm + y mm + z mm	m ¹	
ISODEFO®-10-.....	Breite = x mm + y mm + z mm	m ¹	
2-Schalenger (beide Schalen tragend)			
ISODEFO®-10-.....	Breite = x mm + y mm + z mm	m ¹	
ISODEFO®-10-.....	Breite = x mm + y mm + z mm	m ¹	
ISODEFO®-10-.....	Breite = x mm + y mm + z mm	m ¹	

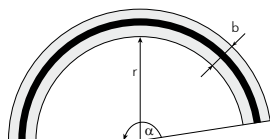
Bauobjekt	Tel. - Polier
Lieferadresse	Tel.
Bauunternehmer	Tel.
Architekt	Formular absenden Formular drucken Zurücksetzen
Ingenieur	
Lieferdatum	
Ausgefüllt durch	
Materialliste-Nr.	Plan-Nr.
Der Besteller	
Stempel und Unterschrift	
Datum	

Folgende Produkte werden hiermit bestellt:

Fortsetzung Zusatzangebote Deckenlager ISODEFO®

Lieferung in Meterstreifen mit Allwetter-Klettverschluss, Dicke 10.0 mm

Radiuslager, zentrisch



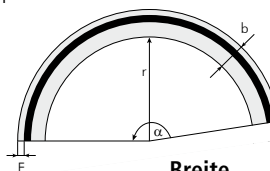
$$l = 2 * (r + b) * \pi * (\alpha / 360)$$

Typ	Breite b	Radius innen r	Winkel α	Bogenlänge l	Einheit	Bestell-Menge
ISODEFO®-10- mm mm ° mm	Stk.	
ISODEFO®-10- mm mm ° mm	Stk.	
ISODEFO®-10- mm mm ° mm	Stk.	

Beispiel

ISODEFO®-10- ..R.+S.....	...2.0.0... mm	...1.0.0.0... mm	...9.0... °	...1.'8.8.5... mm	Stk.	25
--------------------------	----------------	------------------	-------------	-------------------	------	----

Radiuslager, exzentrisch



$$l = 2 * (r + b) * \pi * (\alpha / 360)$$

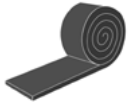
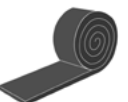





Typ	Breite b	Radius innen r	Winkel α	Bogenlänge l	Mass E	Einheit	Bestell-Menge
ISODEFO®-10- mm mm ° mm mm	Stk.	
ISODEFO®-10- mm mm ° mm mm	Stk.	
ISODEFO®-10- mm mm ° mm mm	Stk.	

Bauobjekt	Tel. - Polier
Lieferadresse	Tel.
Bauunternehmer	Tel.
Architekt	Formular absenden Formular drucken Zurücksetzen
Ingenieur	
Lieferdatum	
Ausgefüllt durch	
Materialliste-Nr.	Plan-Nr.
Der Besteller	
Stempel und Unterschrift	Datum

Folgende Produkte werden hiermit bestellt:

Akustik-Trennlager ISONOVA®

Lieferung in Rollen à 20 Meter


	Typ	Dicke	Breite	Einheit	Bestell-Menge
	ISONOVA®-HS-3.0	3.0 mm mm	Rolle	
	ISONOVA®-HS-3.0	3.0 mm mm	Rolle	
	ISONOVA®-HS-3.0	3.0 mm mm	Rolle	
	ISONOVA®-HS-4.0	4.0 mm mm	Rolle	
	ISONOVA®-HS-4.0	4.0 mm mm	Rolle	
	ISONOVA®-HS-4.0	4.0 mm mm	Rolle	
	ISONOVA®-HS-5.0	5.0 mm mm	Rolle	
	ISONOVA®-HS-5.0	5.0 mm mm	Rolle	
	ISONOVA®-HS-5.0	5.0 mm mm	Rolle	
	ISONOVA®-ES-3.0	3.0 mm mm	Rolle	
	ISONOVA®-ES-3.0	3.0 mm mm	Rolle	
	ISONOVA®-ES-3.0	3.0 mm mm	Rolle	
	ISONOVA®-ES-5.0	5.0 mm mm	Rolle	
	ISONOVA®-ES-5.0	5.0 mm mm	Rolle	
	ISONOVA®-ES-5.0	5.0 mm mm	Rolle	
	ISONOVA®-LS-8.0	8.0 mm mm	Rolle	
	ISONOVA®-LS-8.0	8.0 mm mm	Rolle	
	ISONOVA®-LS-8.0	8.0 mm mm	Rolle	
	ISONOVA®-LS-10.0	10.0 mm mm	Rolle	
	ISONOVA®-LS-10.0	10.0 mm mm	Rolle	
	ISONOVA®-LS-10.0	10.0 mm mm	Rolle	
Beispiel	ISONOVA®-HS-3.0	3.0 mm	...1.20... mm	Rolle	25

Bauobjekt	Tel. - Polier
Lieferadresse	Tel.
Bauunternehmer	Tel.
Architekt	<div style="border: 1px solid black; padding: 10px; text-align: center;"> <p>Formular absenden</p> <p>Formular drucken</p> <p>Zurücksetzen</p> </div>
Ingenieur	
Lieferdatum	
Ausgefüllt durch	
Materialliste-Nr.	Plan-Nr.
Der Besteller	
Stempel und Unterschrift	Datum

Folgende Produkte werden hiermit bestellt:

ISOLINE-SPEEDY, Rohrpilster

mit Fussplatte, Lieferung im Set

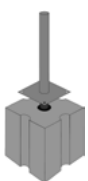
Typ	Bestehend aus	Einheit	Bestell-Menge
 Grund-Set	8 Stk. ISOLINE-SPEEDY Ø 27 mm 8 Stk. ISOLINE-SPEEDY Ø 42 mm 6 Stk. ISOLINE-SPEEDY Ø 60 mm 5 Stk. ISOLINE-SPEEDY Ø 78 mm 4 Stk. ISOLINE-SPEEDY Ø 114 mm 31 Stk. Kabelbinder assortiert 2 Stk. Weichschaumstoff ISOPE-10, 200 x 1'000 mm 1 Rolle Betonklebeband, Breite 44 mm, Länge 50 m 1 Stk. Schneidmesser	Stk.	
Quick-Set-27	50 Stk. ISOLINE-SPEEDY Ø 27 mm, mit Kabelbinder	Stk.	
Quick-Set-42	50 Stk. ISOLINE-SPEEDY Ø 42 mm, mit Kabelbinder	Stk.	
Quick-Set-60	50 Stk. ISOLINE-SPEEDY Ø 60 mm, mit Kabelbinder	Stk.	
Quick-Set-78	50 Stk. ISOLINE-SPEEDY Ø 78 mm, mit Kabelbinder	Stk.	
Quick-Set-114	50 Stk. ISOLINE-SPEEDY Ø 114 mm, mit Kabelbinder	Stk.	
ISOLINE-SPEEDY	1 Stk. Ø 27 mm	Stk.	
ISOLINE-SPEEDY	1 Stk. Ø 42 mm	Stk.	
ISOLINE-SPEEDY	1 Stk. Ø 60 mm	Stk.	
ISOLINE-SPEEDY	1 Stk. Ø 78 mm	Stk.	
ISOLINE-SPEEDY	1 Stk. Ø 114 mm	Stk.	
ISOPE-10	1 Stk. 200 x 1'000 mm, Dicke 10.0 mm	Stk.	
Betonklebeband	1 Rolle, Breite 44 mm, Länge 50 m	Rolle	
Schneidmesser	1 Stk.	Stk.	

Bauobjekt	Tel. - Polier
Lieferadresse	Tel.
Bauunternehmer	Tel.
Architekt	<div style="border: 1px solid black; padding: 10px; text-align: center;"> <p>Formular absenden</p> <p>Formular drucken</p> <p>Zurücksetzen</p> </div>
Ingenieur	
Lieferdatum	
Ausgefüllt durch	
Materialliste-Nr.	Plan-Nr.
Der Besteller	
Stempel und Unterschrift	Datum

Folgende Produkte werden hiermit bestellt:

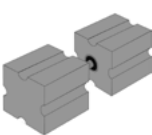
WEBEG-D, Wandsicherungselement für Decken

Schalldämmendes Wandsicherungselement zwischen Wand und Decke, F_{Rd} 3.5 kN

Typ	Bemerkung	Einheit	Bestell-Menge
 WEBEG-D	hochfester Stahl, Ø 20 mm ETG-88 R_{p02} 685 N/mm ² , galvanisch verzinkt	Stk.	

WEBEG-W, Wandsicherungselement für Wände

Schalldämmendes Wandsicherungselement zwischen Wand und Wand, F_{Rd} 3.5 kN


Typ	Bemerkung	Einheit	Bestell-Menge
 WEBEG-W	hochfester Stahl, Ø 20 mm ETG-88 R_{p02} 685 N/mm ² , galvanisch verzinkt	Stk.	

Bauobjekt	Tel. - Polier
Lieferadresse	Tel.
Bauunternehmer	Tel.
Architekt	<div style="border: 1px solid black; padding: 10px; text-align: center;"> <p>Formular absenden</p> <p>Formular drucken</p> <p>Zurücksetzen</p> </div>
Ingenieur	
Lieferdatum	
Ausgefüllt durch	
Materialliste-Nr.	Plan-Nr.
Der Besteller	
Stempel und Unterschrift	Datum

Folgende Produkte werden hiermit bestellt:

ISOSTRANG, Rundprofil für Fugendichtung

Polyäthylen, geschlossenzellig, Dichte 30 kg/m³

	Typ	für Fugenbreite	Rollenlänge	Einheit	Bestell-Menge
	ISOSTRANG-13	8 bis 12 mm	100 m ¹	Stk.	
	ISOSTRANG-20	12 bis 18 mm	50 m ¹	Stk.	
	ISOSTRANG-30	18 bis 28 mm	25 m ¹	Stk.	

ISOPE, Weichschaumstoff mit Allwetter-Klettverschluss

Seitliche Trennung Podest bzw. Treppenlauf zur Wand, Lieferung in Meterstreifen

	Typ	Dicke	Breite	Einheit	Bestell-Menge
	ISOPE mm mm	m ¹	
	ISOPE mm mm	m ¹	
	ISOPE mm mm	m ¹	
	ISOPE mm mm	m ¹	

ISOPE, Weichschaumstoff ohne Allwetter-Klettverschluss

Seitliche Trennung Podest bzw. Treppenlauf zur Wand, Lieferung in Meterstreifen

	Typ	Dicke	Breite	Einheit	Bestell-Menge
	ISOPE mm mm	m ¹	
	ISOPE mm mm	m ¹	
	ISOPE mm mm	m ¹	
	ISOPE mm mm	m ¹	

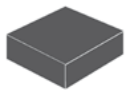
Bauobjekt	Tel. - Polier
Lieferadresse	Tel.
Bauunternehmer	Tel.
Architekt	Formular absenden Formular drucken Zurücksetzen
Ingenieur	
Lieferdatum	
Ausgefüllt durch	
Materialliste-Nr.	Plan-Nr.
Der Besteller	
Stempel und Unterschrift _____ Datum _____	

Folgende Produkte werden hiermit bestellt:

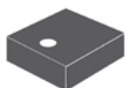
DINBLOCK-DB, Bewehrte Deformationslager

mit verschiedenen Konfektionierungsstufen

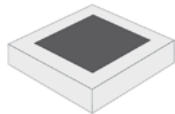
Elastomerkörper bewehrt



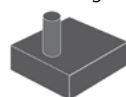
mit Bohrung



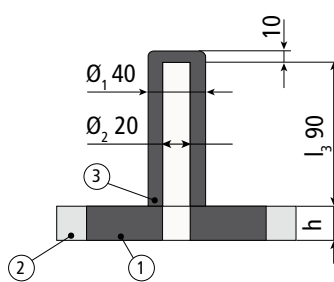
mit Weichschaumstoff konfektioniert



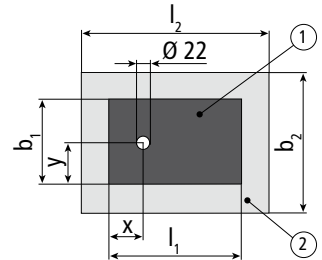
mit Dämmhülle für Sicherungsdorn



Schnitt



Grundriss



- ① *DINBLOCK-DB (Elastomerkörper mit Stahlplatten bewehrt)*
- ② *Weichschaumstoff ISOPE der Lagerdicke angepasst*
- ③ *Dämmhülle angeklebt*

Typ	Bemerkung	Einheit	Bestell-Menge
DINBLOCK-DB	Elastomerkörper: l_1 mm, b_1 mm, h mm mit Weichschaumstoff: l_2 mm, b_2 mm mit Bohrung $\varnothing 22$ mm, Achsmasse: x mm, y mm mit Dämmhülle $\varnothing 20 / 40$ mm, l_3 90 mm, Achsmasse: x mm, y mm	Stk.	
DINBLOCK-DB	Elastomerkörper: l_1 mm, b_1 mm, h mm mit Weichschaumstoff: l_2 mm, b_2 mm mit Bohrung $\varnothing 22$ mm, Achsmasse: x mm, y mm mit Dämmhülle $\varnothing 20 / 40$ mm, l_3 90 mm, Achsmasse: x mm, y mm	Stk.	
DINBLOCK-DB	Elastomerkörper: l_1 mm, b_1 mm, h mm mit Weichschaumstoff: l_2 mm, b_2 mm mit Bohrung $\varnothing 22$ mm, Achsmasse: x mm, y mm mit Dämmhülle $\varnothing 20 / 40$ mm, l_3 90 mm, Achsmasse: x mm, y mm	Stk.	
DINBLOCK-DB	Elastomerkörper: l_1 mm, b_1 mm, h mm mit Weichschaumstoff: l_2 mm, b_2 mm mit Bohrung $\varnothing 22$ mm, Achsmasse: x mm, y mm mit Dämmhülle $\varnothing 20 / 40$ mm, l_3 90 mm, Achsmasse: x mm, y mm	Stk.	