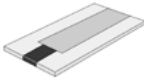
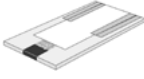
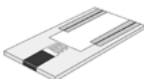
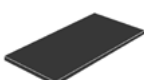
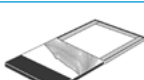



Bauobjekt	Tel. - Polier
Lieferadresse	Tel.
Bauunternehmer	Tel.
Architekt	Formular absenden Formular drucken Zurücksetzen
Ingenieur	
Lieferdatum	
Ausgefüllt durch	
Materialliste-Nr.	Plan-Nr.
Der Besteller	
Stempel und Unterschrift	Datum

Folgende Produkte werden hiermit bestellt:

Deckenlager DELTA

Lieferung in Meterstreifen ohne Allwetter-Klettverschluss

	Typ	Dicke	Breite	Einheit	Bestell-Menge
Zentrische Lager					
	DFL-	5.0 mm mm	m ¹	
	DFL-	5.0 mm mm	m ¹	
	DFL-	5.0 mm mm	m ¹	
	DFL-	5.0 mm mm	m ¹	
	BGL-	5.2 mm mm	m ¹	
	BGL-	5.2 mm mm	m ¹	
	BGL-	5.2 mm mm	m ¹	
	BGL-	5.2 mm mm	m ¹	
	DGL-	5.5 mm mm	m ¹	
	DGL-	5.5 mm mm	m ¹	
	DGL-	5.5 mm mm	m ¹	
	DGL-	5.5 mm mm	m ¹	
	T2	2.2 mm mm	m ¹	
	T2	2.2 mm mm	m ¹	
	T2	2.2 mm mm	m ¹	
	T2	2.2 mm mm	m ¹	
	GL-3	2.5 mm mm	m ¹	
	GL-3	2.5 mm mm	m ¹	
	GL-3	2.5 mm mm	m ¹	
	GL-3	2.5 mm mm	m ¹	
	GL-0	0.5 mm mm	m ¹	
	GL-0	0.5 mm mm	m ¹	
	GL-0	0.5 mm mm	m ¹	
	GL-0	0.5 mm mm	m ¹	
Beispiel	DFL- ...0.5.0...	5.0 mm	...1.2.0.. mm	m ¹	25

Bauobjekt	Tel. - Polier
Lieferadresse	Tel.
Bauunternehmer	Tel.
Architekt	Formular absenden Formular drucken Zurücksetzen
Ingenieur	
Lieferdatum	
Ausgefüllt durch	
Materialliste-Nr.	Plan-Nr.
Der Besteller	
Stempel und Unterschrift	Datum

Folgende Produkte werden hiermit bestellt:

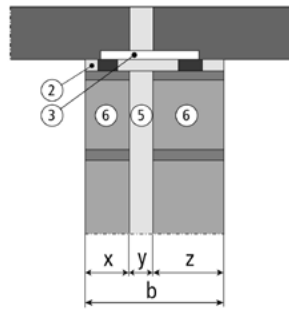
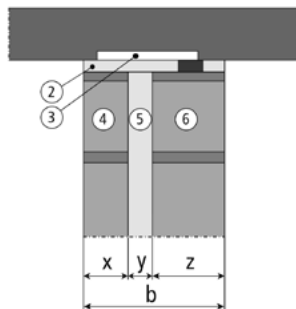
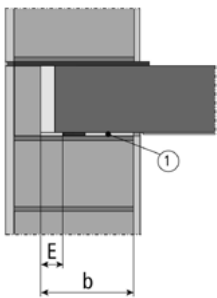
Zusatzangebote Deckenlager DELTA

Lieferung in Meterstreifen ohne Allwetter-Klettverschluss

Exzentrisches Lager

2-Schalenger (eine Schale tragend)

2-Schalenger (beide Schalen tragend)



- ① Exzentrisches Lager
- ② 2-Schalenger
- ③ Überbrückungsplatte
- ④ Nichttragende Wandschale (x)
- ⑤ Wärme- oder Schalldämmfuge (y)
- ⑥ Tragende Wandschale (z) (x + z)

Typ	Abmessung	Einheit	Bestell-Menge
Exzentrische Lager			
	Breite mm, E mm	m ¹	
	Breite mm, E mm	m ¹	
	Breite mm, E mm	m ¹	
	Breite mm, E mm	m ¹	
2-Schalenger (eine Schale tragend)			
	Breite = x mm + y mm + z mm	m ¹	
	Breite = x mm + y mm + z mm	m ¹	
	Breite = x mm + y mm + z mm	m ¹	
	Breite = x mm + y mm + z mm	m ¹	
2-Schalenger (beide Schalen tragend)			
	Breite = x mm + y mm + z mm	m ¹	
	Breite = x mm + y mm + z mm	m ¹	
	Breite = x mm + y mm + z mm	m ¹	
	Breite = x mm + y mm + z mm	m ¹	
Beispiel	DFL- ..050..... Breite = x ..120.... mm + y ..100.... mm + z ..180.... mm	m ¹	25

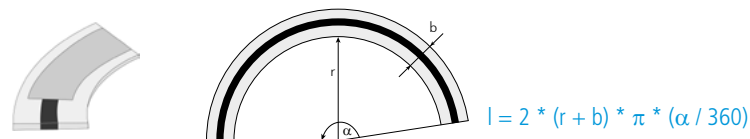
Bauobjekt	Tel. - Polier
Lieferadresse	Tel.
Bauunternehmer	Tel.
Architekt	Formular absenden Formular drucken Zurücksetzen
Ingenieur	
Lieferdatum	
Ausgefüllt durch	
Materialliste-Nr.	Plan-Nr.
Der Besteller	
Stempel und Unterschrift	Datum

Folgende Produkte werden hiermit bestellt:

Fortsetzung Zusatzangebote Deckenlager DELTA

Lieferung in Meterstreifen ohne Allwetter-Klettverschluss

Radiuslager, zentrisch

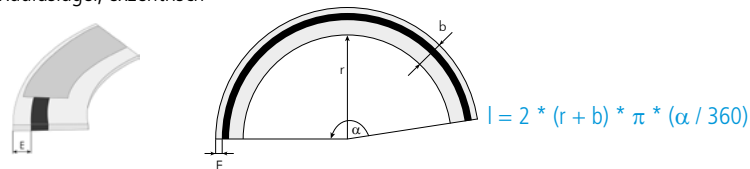


Typ	Breite b	Radius innen r	Winkel α	Bogenlänge l	Einheit	Bestell- Menge
.....mmmm°mm	Stk.	
.....mmmm°mm	Stk.	
.....mmmm°mm	Stk.	
.....mmmm°mm	Stk.	

Beispiel

D.G.L.: 3.0.0.....2.0.0..mm1.0.0.0...mm9.0...°1'8.8.5..mm	Stk.	25
--------------------	----------------	-------------------	--------------	------------------	------	----

Radiuslager, exzentrisch



Typ	Breite b	Radius innen r	Winkel α	Bogenlänge l	Mass E	Einheit	Bestell- Menge
.....mmmm°mmmm	Stk.	
.....mmmm°mmmm	Stk.	
.....mmmm°mmmm	Stk.	
.....mmmm°mmmm	Stk.	