



Bauobjekt	Tel. - Polier
Lieferadresse	Tel.
Bauunternehmer	Tel.
Architekt	Fax: 056 648 41 18 HBT-ISOL AG Postfach 5620 Bremgarten 2
Ingenieur	
Lieferdatum	
Ausgefüllt durch	
Materialliste-Nr.	Plan-Nr.
Der Besteller	
Stempel und Unterschrift	Datum

Folgende Produkte werden hiermit bestellt:

02100 Deckenlager DILA					
Lieferung in Meterstreifen mit Allwetter-Klettverschluss					
	Typ	Dicke	Breite	Einheit	Bestell-Menge
Zentrische Lager					
	GIALLO-	5.0 mm mm	m ¹	
	GIALLO-	5.0 mm mm	m ¹	
	GIALLO-	5.0 mm mm	m ¹	
	GIALLO-	5.0 mm mm	m ¹	
	ROSSO-	5.5 mm mm	m ¹	
	ROSSO-	5.5 mm mm	m ¹	
	ROSSO-	5.5 mm mm	m ¹	
	ROSSO-	5.5 mm mm	m ¹	
	VERDE-	2.5 mm mm	m ¹	
	VERDE-	2.5 mm mm	m ¹	
	VERDE-	2.5 mm mm	m ¹	
	VERDE-	2.5 mm mm	m ¹	
Beispiel	GIALLO:..... 050	5.0 mm	120 mm	m ¹	25

AUSGABE 11/2016



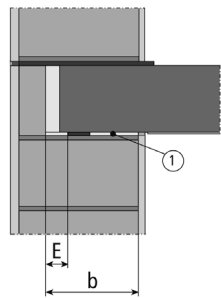
Bauobjekt	Tel. - Polier
Lieferadresse	Tel.
Bauunternehmer	Tel.
Architekt	Fax: 056 648 41 18 HBT-ISOL AG Postfach 5620 Bremgarten 2
Ingenieur	
Lieferdatum	
Ausgefüllt durch	Plan-Nr.
Materialliste-Nr.	
Der Besteller	
Stempel und Unterschrift	Datum

Folgende Produkte werden hiermit bestellt:

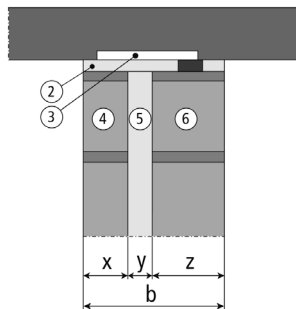
Zusatzangebote Deckenlager DILA

Lieferung in Meterstreifen mit Allwetter-Klettverschluss

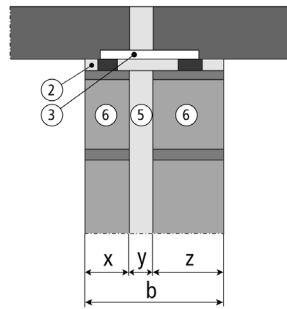
Exzentrisches Lager



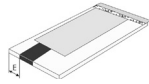
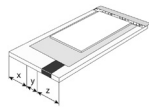
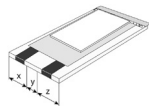
2-Schalenger (eine Schale tragend)



2-Schalenger (beide Schalen tragend)



- ① Exzentrisches Lager
- ② 2-Schalenger
- ③ Überbrückungsplatte
- ④ Nichttragende Wandschale (x)
- ⑤ Wärme- oder Schalldämmfuge (y)
- ⑥ Tragende Wandschale (z) (x + z)

	Typ	Abmessung	Einheit	Bestell-Menge
Exzentrische Lager				
	Breite mm, E mm	m ¹	
	Breite mm, E mm	m ¹	
	Breite mm, E mm	m ¹	
	Breite mm, E mm	m ¹	
2-Schalenger (eine Schale tragend)				
	Breite = x mm + y mm + z mm	m ¹	
	Breite = x mm + y mm + z mm	m ¹	
	Breite = x mm + y mm + z mm	m ¹	
	Breite = x mm + y mm + z mm	m ¹	
2-Schalenger (beide Schale tragend)				
	Breite = x mm + y mm + z mm	m ¹	
	Breite = x mm + y mm + z mm	m ¹	
	Breite = x mm + y mm + z mm	m ¹	
	Breite = x mm + y mm + z mm	m ¹	
BeispielG.I.A.L.L.O.-0.5.0.....	Breite = x ..1.2.0... mm + y ..1.0.0... mm + z ..1.8.0... mm	m ¹	25



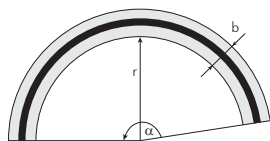
Bauobjekt	Tel. - Polier
Lieferadresse	Tel.
Bauunternehmer	Tel.
Architekt	Fax: 056 648 41 18 HBT-ISOL AG Postfach 5620 Bremgarten 2
Ingenieur	
Lieferdatum	
Ausgefüllt durch	
Materialliste-Nr.	
Der Besteller	
Stempel und Unterschrift	
Datum	

Folgende Produkte werden hiermit bestellt:

Fortsetzung Zusatzangebote Deckenlager DILA

Lieferung in Meterstreifen mit Allwetter-Klettverschluss

Radiuslager, zentrisch



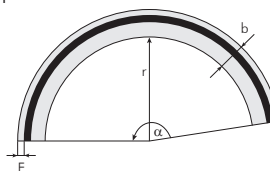
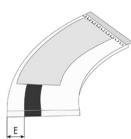
$$l = 2 * (r + b) * \pi * (\alpha / 360)$$

Typ	Breite b	Radius innen r	Winkel alpha	Bogenlänge l	Einheit	Bestell-Menge
..... mm mm ° mm	Stk.	
..... mm mm ° mm	Stk.	
..... mm mm ° mm	Stk.	
..... mm mm ° mm	Stk.	

Beispiel

<i>GIALLO-300</i>2.0.0... mm	...1.0.0.0... mm	...9.0... °	1'8.8.5... mm	Stk.	25
-------------------------	----------------	------------------	-------------	---------------	------	----

Radiuslager, exzentrisch



$$l = 2 * (r + b) * \pi * (\alpha / 360)$$

Typ	Breite b	Radius innen r	Winkel alpha	Bogenlänge l	Mass E	Einheit	Bestell-Menge
..... mm mm ° mm mm	Stk.	
..... mm mm ° mm mm	Stk.	
..... mm mm ° mm mm	Stk.	
..... mm mm ° mm mm	Stk.	



Bauobjekt	Tel. - Polier
Lieferadresse	Tel.
Bauunternehmer	Tel.
Architekt	Fax: 056 648 41 18 HBT-ISOL AG Postfach 5620 Bremgarten 2
Ingenieur	
Lieferdatum	
Ausgefüllt durch	
Materialliste-Nr.	Plan-Nr.
Der Besteller	
Stempel und Unterschrift	Datum

Folgende Produkte werden hiermit bestellt:

02200 Deckenlager DELTA					
Lieferung in Meterstreifen ohne Allwetter-Klettverschluss					
	Typ	Dicke	Breite	Einheit	Bestell-Menge
Zentrische Lager					
	DFL-	5.0 mm mm	m ¹	
	DFL-	5.0 mm mm	m ¹	
	DFL-	5.0 mm mm	m ¹	
	DFL-	5.0 mm mm	m ¹	
	BGL-	5.2 mm mm	m ¹	
	BGL-	5.2 mm mm	m ¹	
	BGL-	5.2 mm mm	m ¹	
	BGL-	5.2 mm mm	m ¹	
	DGL-	5.5 mm mm	m ¹	
	DGL-	5.5 mm mm	m ¹	
	DGL-	5.5 mm mm	m ¹	
	DGL-	5.5 mm mm	m ¹	
	T2	2.2 mm mm	m ¹	
	T2	2.2 mm mm	m ¹	
	T2	2.2 mm mm	m ¹	
	T2	2.2 mm mm	m ¹	
	GL-3	2.5 mm mm	m ¹	
	GL-3	2.5 mm mm	m ¹	
	GL-3	2.5 mm mm	m ¹	
	GL-3	2.5 mm mm	m ¹	
	GL-0	0.5 mm mm	m ¹	
	GL-0	0.5 mm mm	m ¹	
	GL-0	0.5 mm mm	m ¹	
	GL-0	0.5 mm mm	m ¹	
Beispiel	DFL-0.5.0..	5.0 mm	...1.2.0... mm	m ¹	25

AUSGABE 11/2016



Bauobjekt	Tel. - Polier
Lieferadresse	Tel.
Bauunternehmer	Tel.
Architekt	Fax: 056 648 41 18 HBT-ISOL AG Postfach 5620 Bremgarten 2
Ingenieur	
Lieferdatum	
Ausgefüllt durch	Plan-Nr.
Materialliste-Nr.	
Der Besteller	
Stempel und Unterschrift	Datum

Folgende Produkte werden hiermit bestellt:

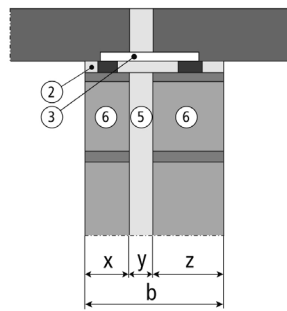
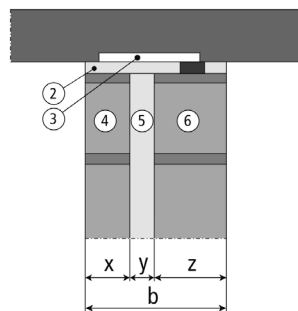
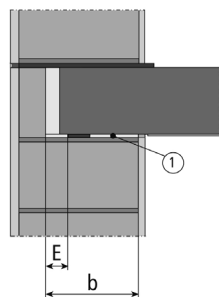
Zusatzangebote Deckenlager DELTA

Lieferung in Meterstreifen ohne Allwetter-Klettverschluss

Exzentrisches Lager

2-Schalenger (eine Schale tragend)

2-Schalenger (beide Schalen tragend)



- ① Exzentrisches Lager
- ② 2-Schalenger
- ③ Überbrückungsplatte
- ④ Nichttragende Wandschale (x)
- ⑤ Wärme- oder Schalldämmfuge (y)
- ⑥ Tragende Wandschale (z) (x + z)

Typ	Abmessung	Einheit	Bestell-Menge
Exzentrische Lager	Breite mm, E mm	m ¹	
	Breite mm, E mm	m ¹	
	Breite mm, E mm	m ¹	
	Breite mm, E mm	m ¹	
2-Schalenger (eine Schale tragend)	Breite = x mm + y mm + z mm	m ¹	
	Breite = x mm + y mm + z mm	m ¹	
	Breite = x mm + y mm + z mm	m ¹	
	Breite = x mm + y mm + z mm	m ¹	
2-Schalenger (beide Schalen tragend)	Breite = x mm + y mm + z mm	m ¹	
	Breite = x mm + y mm + z mm	m ¹	
	Breite = x mm + y mm + z mm	m ¹	
	Breite = x mm + y mm + z mm	m ¹	
Beispiel	D.F.L.-0.50 Breite = x ...1.20... mm + y ...1.00... mm + z ...1.80... mm	m ¹	25

AUSGABE 11/2016



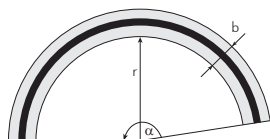
Bauobjekt	Tel. - Polier
Lieferadresse	Tel.
Bauunternehmer	Tel.
Architekt	Fax: 056 648 41 18 HBT-ISOL AG Postfach 5620 Bremgarten 2
Ingenieur	
Lieferdatum	
Ausgefüllt durch	
Materialliste-Nr.	Plan-Nr.
Der Besteller	
Stempel und Unterschrift	
Datum	

Folgende Produkte werden hiermit bestellt:

Fortsetzung Zusatzangebote Deckenlager DELTA

Lieferung in Meterstreifen ohne Allwetter-Klettverschluss

Radiuslager, zentrisch



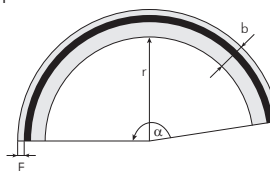
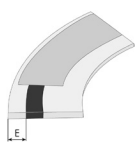
$$l = 2 * (r + b) * \pi * (\alpha / 360)$$

Typ	Breite b	Radius innen r	Winkel alpha	Bogenlänge l	Einheit	Bestell-Menge
..... mm mm ° mm	Stk.	
..... mm mm ° mm	Stk.	
..... mm mm ° mm	Stk.	
..... mm mm ° mm	Stk.	

Beispiel

D.G.L.: 3.0.0.....	..2.0.0... mm1.0.0.0.. mm9.0..... °1'8.8.5 mm	Stk.	25
--------------------	---------------	-------------------	-----------------	-----------------	------	----

Radiuslager, exzentrisch



$$l = 2 * (r + b) * \pi * (\alpha / 360)$$

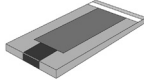
Typ	Breite b	Radius innen r	Winkel alpha	Bogenlänge l	Mass E	Einheit	Bestell-Menge
..... mm mm ° mm mm	Stk.	
..... mm mm ° mm mm	Stk.	
..... mm mm ° mm mm	Stk.	
..... mm mm ° mm mm	Stk.	

Bauobjekt	Tel. - Polier
Lieferadresse	Tel.
Bauunternehmer	Tel.
Architekt	Fax: 056 648 41 18 HBT-ISOL AG Postfach 5620 Bremgarten 2
Ingenieur	
Lieferdatum	
Ausgefüllt durch	
Materialliste-Nr.	Plan-Nr.
Der Besteller	
Stempel und Unterschrift	Datum

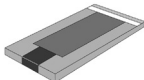
Folgende Produkte werden hiermit bestellt:

02300 Deckenlager ISODEFO

Lieferung in Meterstreifen **mit Allwetter-Klettverschluss**

	Bestell-Nr.	Typ	Dicke	Breite	Einheit	Bestell-Menge
	2310.066.	ISODEFO-10-R+S	10.0 mm mm	m ¹	
	2310.066.	ISODEFO-10-R+S	10.0 mm mm	m ¹	
	2320.050.	ISODEFO-10-R-1050	10.0 mm mm	m ¹	
	2320.050.	ISODEFO-10-R-1050	10.0 mm mm	m ¹	
	2330.075.	ISODEFO-10-R-1075	10.0 mm mm	m ¹	
	2330.075.	ISODEFO-10-R-1075	10.0 mm mm	m ¹	
Beispiel	1 2 0	ISODEFO-10-R+S	10.0 mm	...1.2.0... mm	m ¹	25

Lieferung in Meterstreifen **mit Klebeband**

	Bestell-Nr.	Typ	Dicke	Breite	Einheit	Bestell-Menge
	2311.066.	ISODEFO-10-R+S	10.0 mm mm	m ¹	
	2311.066.	ISODEFO-10-R+S	10.0 mm mm	m ¹	
	2321.050.	ISODEFO-10-R-1050	10.0 mm mm	m ¹	
	2321.050.	ISODEFO-10-R-1050	10.0 mm mm	m ¹	
	2331.075.	ISODEFO-10-R-1075	10.0 mm mm	m ¹	
	2331.075.	ISODEFO-10-R-1075	10.0 mm mm	m ¹	
Beispiel	2331.066. ...1.2.0...	ISODEFO-10-R+S	10.0 mm	...1.2.0... mm	m ¹	25



Bauobjekt	Tel. - Polier
Lieferadresse	Tel.
Bauunternehmer	Tel.
Architekt	
Ingenieur	
Lieferdatum	
Fax: 056 648 41 18 HBT-ISOL AG Postfach 5620 Bremgarten 2	
Ausgefüllt durch	
Materialliste-Nr.	Plan-Nr.
Der Besteller	
Stempel und Unterschrift	Datum

Folgende Produkte werden hiermit bestellt:

Zusatzangebote Deckenlager ISODEFO

Meterstreifen mit Allwetter-Klettverschluss, Dicke 10.0 mm

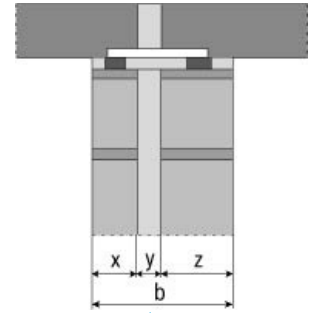
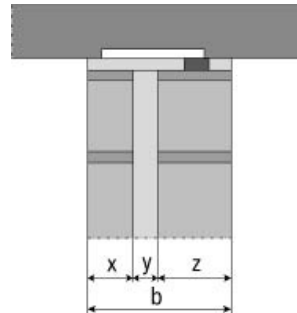
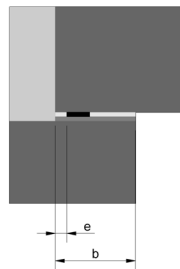
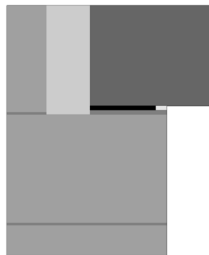
Meterstreifen mit Klebeband, Dicke 10.0 mm

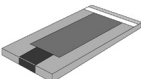
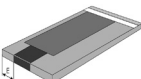
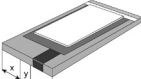
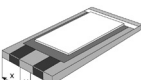
Exzentrisches Lager
(thermisch dämmendes Mauerwerk)

Exzentrisches Lager
(kompaktes Mauerwerk)

2-Schalenger
(eine Schale tragend)

2-Schalenger
(beide Schalen tragend)



Lager-Typ		Einheit	Bestell-Menge
Exzentrisches Lager (thermisch dämmendes Mauerwerk)	Lagerbreite in mm Kernbreite in mm		
 ISODEFO-10-175-E	175 150	m ¹	
ISODEFO-10-200-E	200 150	m ¹	
ISODEFO-10-240-E	240 190	m ¹	
ISODEFO-10-.....-E	m ¹	
Exzentrisches Lager (kompaktes Mauerwerk)	Abmessung		
 ISODEFO-10-.....	Breite mm, e mm	m ¹	
ISODEFO-10-.....	Breite mm, e mm	m ¹	
ISODEFO-10-.....	Breite mm, e mm	m ¹	
2-Schalenger (eine Schale tragend)			
 ISODEFO-10-.....	Breite = x mm + y mm + z mm	m ¹	
ISODEFO-10-.....	Breite = x mm + y mm + z mm	m ¹	
ISODEFO-10-.....	Breite = x mm + y mm + z mm	m ¹	
2-Schalenger (beide Schalen tragend)			
 ISODEFO-10-.....	Breite = x mm + y mm + z mm	m ¹	
ISODEFO-10-.....	Breite = x mm + y mm + z mm	m ¹	
ISODEFO-10-.....	Breite = x mm + y mm + z mm	m ¹	



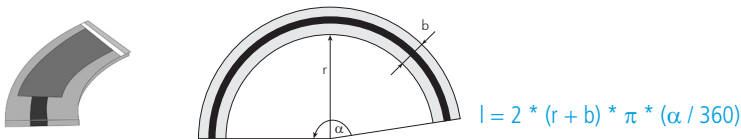
Bauobjekt	Tel. - Polier
Lieferadresse	Tel.
Bauunternehmer	Tel.
Architekt	Fax: 056 648 41 18 HBT-ISOL AG Postfach 5620 Bremgarten 2
Ingenieur	
Lieferdatum	
Ausgefüllt durch	
Materialliste-Nr.	Plan-Nr.
Der Besteller	
Stempel und Unterschrift	Datum

Folgende Produkte werden hiermit bestellt:

Fortsetzung Zusatzangebote Deckenlager ISODEFO

Lieferung in Meterstreifen mit Allwetter-Klettverschluss, Dicke 10.0 mm

Radiuslager, zentrisch

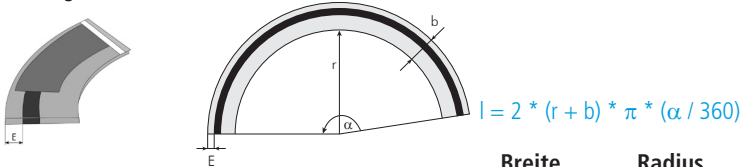


Typ	Breite b	Radius innen r	Winkel alpha	Bogenlänge l	Einheit	Bestell-Menge
ISODEFO-10- mm mm ° mm	Stk.	
ISODEFO-10- mm mm ° mm	Stk.	
ISODEFO-10- mm mm ° mm	Stk.	

Beispiel

ISODEFO-10- R+S.....	..200.. mm	..1000.. mm	..90.. °	..1'885.. mm	Stk.	25
----------------------	------------	-------------	----------	--------------	------	----

Radiuslager, exzentrisch







Typ	Breite b	Radius innen r	Winkel alpha	Bogenlänge l	Mass E	Einheit	Bestell-Menge
ISODEFO-10- mm mm ° mm mm	Stk.	
ISODEFO-10- mm mm ° mm mm	Stk.	
ISODEFO-10- mm mm ° mm mm	Stk.	

Bauobjekt	Tel. - Polier
Lieferadresse	Tel.
Bauunternehmer	Tel.
Architekt	Fax: 056 648 41 18 HBT-ISOL AG Postfach 5620 Bremgarten 2
Ingenieur	
Lieferdatum	
Ausgefüllt durch	
Materialliste-Nr.	Plan-Nr.
Der Besteller	
Stempel und Unterschrift	Datum

Folgende Produkte werden hiermit bestellt:

02400 Akustik-Trennlager ISONOVA

Lieferung in Rollen à 20 Meter

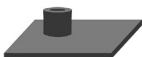
	Typ	Dicke	Breite	Einheit	Bestell-Menge
	ISONOVA-HS-3.0	3.0 mm mm	Rolle	
	ISONOVA-HS-3.0	3.0 mm mm	Rolle	
	ISONOVA-HS-3.0	3.0 mm mm	Rolle	
	ISONOVA-HS-4.0	4.0 mm mm	Rolle	
	ISONOVA-HS-4.0	4.0 mm mm	Rolle	
	ISONOVA-HS-4.0	4.0 mm mm	Rolle	
	ISONOVA-HS-5.0	5.0 mm mm	Rolle	
	ISONOVA-HS-5.0	5.0 mm mm	Rolle	
	ISONOVA-HS-5.0	5.0 mm mm	Rolle	
	ISONOVA-ES-3.0	3.0 mm mm	Rolle	
	ISONOVA-ES-3.0	3.0 mm mm	Rolle	
	ISONOVA-ES-3.0	3.0 mm mm	Rolle	
	ISONOVA-ES-5.0	5.0 mm mm	Rolle	
	ISONOVA-ES-5.0	5.0 mm mm	Rolle	
	ISONOVA-ES-5.0	5.0 mm mm	Rolle	
	ISONOVA-LS-8.0	8.0 mm mm	Rolle	
	ISONOVA-LS-8.0	8.0 mm mm	Rolle	
	ISONOVA-LS-8.0	8.0 mm mm	Rolle	
	ISONOVA-LS-10.0	10.0 mm mm	Rolle	
	ISONOVA-LS-10.0	10.0 mm mm	Rolle	
	ISONOVA-LS-10.0	10.0 mm mm	Rolle	
Beispiel	ISONOVA-HS-3.0	3.0 mm	...1.20... mm	Rolle	25

Bauobjekt	Tel. - Polier
Lieferadresse	Tel.
Bauunternehmer	Tel.
Architekt	Fax: 056 648 41 18 HBT-ISOL AG Postfach 5620 Bremgarten 2
Ingenieur	
Lieferdatum	
Ausgefüllt durch	
Materialliste-Nr.	Plan-Nr.
Der Besteller	
Stempel und Unterschrift	Datum

Folgende Produkte werden hiermit bestellt:

02520 ISOLINE-SPEEDY, Rohrpilster

mit Fussplatte, Lieferung im Set

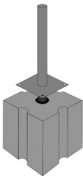
Typ	Bestehend aus	Einheit	Bestell-Menge
 Grund-Set	8 Stk. ISOLINE-SPEEDY Ø 27 mm	Stk.	
	8 Stk. ISOLINE-SPEEDY Ø 42 mm		
	6 Stk. ISOLINE-SPEEDY Ø 60 mm		
	5 Stk. ISOLINE-SPEEDY Ø 78 mm		
	4 Stk. ISOLINE-SPEEDY Ø 114 mm		
	31 Stk. Kabelbinder assortiert		
	2 Stk. Weichschaumstoff ISOPE-10, 200 x 1'000 mm		
	1 Rolle Betonklebeband, Breite 44 mm, Länge 50 m		
	1 Stk. Schneidmesser		
Quick-Set-27	50 Stk. ISOLINE-SPEEDY Ø 27 mm, mit Kabelbinder	Stk.	
Quick-Set-42	50 Stk. ISOLINE-SPEEDY Ø 42 mm, mit Kabelbinder	Stk.	
Quick-Set-60	50 Stk. ISOLINE-SPEEDY Ø 60 mm, mit Kabelbinder	Stk.	
Quick-Set-78	50 Stk. ISOLINE-SPEEDY Ø 78 mm, mit Kabelbinder	Stk.	
Quick-Set-114	50 Stk. ISOLINE-SPEEDY Ø 114 mm, mit Kabelbinder	Stk.	
ISOLINE-SPEEDY	1 Stk. Ø 27 mm	Stk.	
ISOLINE-SPEEDY	1 Stk. Ø 42 mm	Stk.	
ISOLINE-SPEEDY	1 Stk. Ø 60 mm	Stk.	
ISOLINE-SPEEDY	1 Stk. Ø 78 mm	Stk.	
ISOLINE-SPEEDY	1 Stk. Ø 114 mm	Stk.	
ISOPE-10	1 Stk. 200 x 1'000 mm, Dicke 10.0 mm	Stk.	
Betonklebeband	1 Rolle, Breite 44 mm, Länge 50 m	Rolle	
Schneidmesser	1 Stk.	Stk.	

Bauobjekt	Tel. - Polier
Lieferadresse	Tel.
Bauunternehmer	Tel.
Architekt	Fax: 056 648 41 18 HBT-ISOL AG Postfach 5620 Bremgarten 2
Ingenieur	
Lieferdatum	
Ausgefüllt durch	
Materialliste-Nr.	Plan-Nr.
Der Besteller	
Stempel und Unterschrift	Datum

Folgende Produkte werden hiermit bestellt:

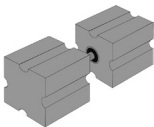
02610 WEBEG-D, Wandsicherungselement für Decken

Schalldämmendes Wandsicherungselement zwischen Wand und Decke, F_{Rd} 3.5 kN

Typ	Bemerkung	Einheit	Bestell-Menge
 WEBEG-D	hochfester Stahl, Ø 20 mm ETG-88 R_{p02} 685 N/mm ² , galvanisch verzinkt	Stk.	

02620 WEBEG-W, Wandsicherungselement für Wände

Schalldämmendes Wandsicherungselement zwischen Wand und Wand, F_{Rd} 3.5 kN

Typ	Bemerkung	Einheit	Bestell-Menge
 WEBEG-W	hochfester Stahl, Ø 20 mm ETG-88 R_{p02} 685 N/mm ² , galvanisch verzinkt	Stk.	

Bauobjekt	Tel. - Polier
Lieferadresse	Tel.
Bauunternehmer	Tel.
Architekt	Fax: 056 648 41 18 HBT-ISOL AG Postfach 5620 Bremgarten 2
Ingenieur	
Lieferdatum	
Ausgefüllt durch	
Materialliste-Nr.	Plan-Nr.
Der Besteller	
Stempel und Unterschrift	Datum

Folgende Produkte werden hiermit bestellt:

03530 ISOSTRANG, Rundprofil für Fugendichtung

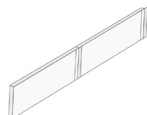
Polyäthylen, geschlossenzellig, Dichte 30 kg/m³



Typ	für Fugenbreite	Rollenlänge	Einheit	Bestell-Menge
ISOSTRANG-13	8 bis 12 mm	100 m ¹	Stk.	
ISOSTRANG-20	12 bis 18 mm	50 m ¹	Stk.	
ISOSTRANG-30	18 bis 28 mm	25 m ¹	Stk.	

03410 ISOPE, Weichschaumstoff mit Allwetter-Klettverschluss

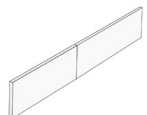
Seitliche Trennung Podest bzw. Treppenlauf zur Wand, Lieferung in Meterstreifen



Typ	Dicke	Breite	Einheit	Bestell-Menge
ISOPE mm mm	m ¹	
ISOPE mm mm	m ¹	
ISOPE mm mm	m ¹	
ISOPE mm mm	m ¹	

03420 ISOPE, Weichschaumstoff ohne Allwetter-Klettverschluss

Seitliche Trennung Podest bzw. Treppenlauf zur Wand, Lieferung in Meterstreifen



Typ	Dicke	Breite	Einheit	Bestell-Menge
ISOPE mm mm	m ¹	
ISOPE mm mm	m ¹	
ISOPE mm mm	m ¹	
ISOPE mm mm	m ¹	



Bauobjekt	Tel. - Polier
Lieferadresse	Tel.
Bauunternehmer	Tel.
Architekt	
Ingenieur	
Lieferdatum	

Fax: 056 648 41 18
HBT-ISOL AG
Postfach
5620 Bremgarten 2

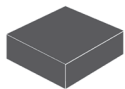
Ausgefüllt durch	Plan-Nr.
Materialliste-Nr.	
Der Besteller	

Stempel und Unterschrift
Datum

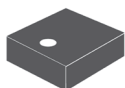
Folgende Produkte werden hiermit bestellt:

02710 DINBLOCK-DB, Bewehrte Deformationslager
mit verschiedenen Konfektionierungsstufen

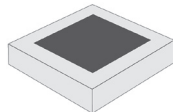
Elastomerkörper bewehrt



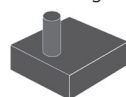
mit Bohrung



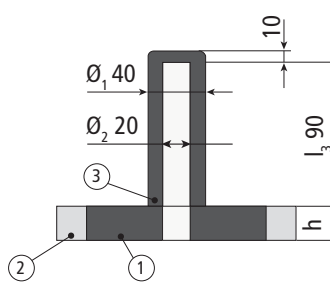
mit Weichschaumstoff konfektioniert



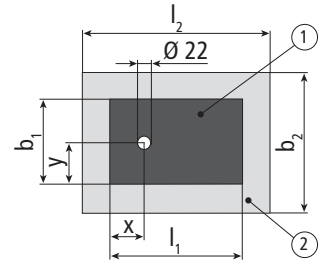
mit Dämmhülle für Sicherungsdorn



Schnitt



Grundriss



- ① *DINBLOCK-DB (Elastomerkörper mit Stahlplatten bewehrt)*
- ② *Weichschaumstoff ISOPE der Lagerdicke angepasst*
- ③ *Dämmhülle angeklebt*

Typ	Bemerkung	Einheit	Bestell-Menge
DINBLOCK-DB	Elastomerkörper: l_1 mm, b_1 mm, h mm <input type="checkbox"/> mit Weichschaumstoff: l_2 mm, b_2 mm <input type="checkbox"/> mit Bohrung $\varnothing 22$ mm, Achsmasse: x mm, y mm <input type="checkbox"/> mit Dämmhülle $\varnothing 20 / 40$ mm, l_3 90 mm, Achsmasse: x mm, y mm	Stk.	
DINBLOCK-DB	Elastomerkörper: l_1 mm, b_1 mm, h mm <input type="checkbox"/> mit Weichschaumstoff: l_2 mm, b_2 mm <input type="checkbox"/> mit Bohrung $\varnothing 22$ mm, Achsmasse: x mm, y mm <input type="checkbox"/> mit Dämmhülle $\varnothing 20 / 40$ mm, l_3 90 mm, Achsmasse: x mm, y mm	Stk.	
DINBLOCK-DB	Elastomerkörper: l_1 mm, b_1 mm, h mm <input type="checkbox"/> mit Weichschaumstoff: l_2 mm, b_2 mm <input type="checkbox"/> mit Bohrung $\varnothing 22$ mm, Achsmasse: x mm, y mm <input type="checkbox"/> mit Dämmhülle $\varnothing 20 / 40$ mm, l_3 90 mm, Achsmasse: x mm, y mm	Stk.	
DINBLOCK-DB	Elastomerkörper: l_1 mm, b_1 mm, h mm <input type="checkbox"/> mit Weichschaumstoff: l_2 mm, b_2 mm <input type="checkbox"/> mit Bohrung $\varnothing 22$ mm, Achsmasse: x mm, y mm <input type="checkbox"/> mit Dämmhülle $\varnothing 20 / 40$ mm, l_3 90 mm, Achsmasse: x mm, y mm	Stk.	