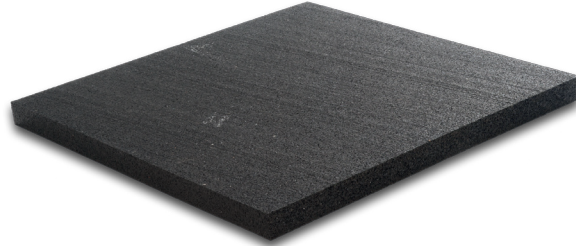


ISOPOL® Elastomerkorn-Platten 260-30

Hochwertige Elastomerkorn-Platten für Körperschalldämmung und Trittschallminderung

Material

Elastomerkorn-Platten ISOPOL®-260-30 werden aus recyceltem Elastomerkorn hergestellt. Dazu werden technisch hochwertige Gummi-Granulate mit spezifischen Kornkurven unter Zugabe eines genau definierten PUR-Bindemittels verpresst.



Einsatzbereich

Elastomerkorn-Platten ISOPOL-260-30 werden eingesetzt zur dauerelastischen, körperschall- und schwingungsdämmenden Lagerung und Trennung von Gebäuden, Gebäudeteilen (z.B. Lastverteilplatten bei Mischnutzungen) und Maschinenfundamenten. ISOPOL-Platten erfüllen höchste Ansprüche und eignen sich besonders, wenn eine Lagerung hohe Dämmwerte bei hohen Lasten erzielen soll.

Spezifikation

- Dauerelastisch und unverrottbar	- Selbstdrainierend	- Extrem robust und haltbar
- Hohe Homogenität	- Geringes Kriechverhalten	- Stabil gegen schwache Säuren und Laugen
- Feuchtigkeitsbeständig	- Hohes Rückstellvermögen	- 100% recyclingfähig

Produkt-/Logistikdaten

Farbe	Schwarz
Form	Platte, beide Seite flach
Dicke x Länge x Breite	30.0 x 1'000 x 500 mm
Gewicht	21.0 kg/m ²
Lagerhaltung	Trocken lagern, nicht direktem Sonnenlicht aussetzen
Lagerdauer	Bei korrekter Lagerung unbeschränkt

Technische Daten

Trittschallminderung ΔL_w	In Kombination mit anderen ISOPOL-Typen
Pressung	0.32 N/mm ² , 320 kN/m ² (empfohlene Obergrenze, auf Gebrauchsniveau)
Einfederung	10% bei ca. 0.14 N/mm ² , 20% bei ca. 0.30 N/mm ²
Brandverhaltensklasse (Euroklasse)	Efl, E (nach EN 13501-1 + A1:2010)
Temperaturbeständigkeit	langzeitig: - 40°C bis + 80°C, kurzzeitig: bis + 110°C

Verarbeitung

Untergrund	Direkter Kontakt der ISOPOL-Platten mit Weichmacher enthaltenden Materialien ist zu vermeiden (Trennlage einsetzen). Anforderungen Lagerungsfläche: Tragfähigkeit > Pressung der ISOPOL-Platten. Keine losen Bestandteile. Abtalschiert. Frei von Überzähnen und Kiesnestern. Ebenheit unter 2-m-Latte ≤ 10 mm, > 10 mm reprofiliere. Besenrein. (Norm SIA-271:2007)
Verlegung	Die ISOPOL-Platten werden mit den Noppen nach unten lose verlegt, die Stösse satt gestossen. Vor Betonierarbeiten werden die ISOPOL-Platten mit 2-Lagen zäher PE-Folie (0.2 mm) geschützt und bojakendicht verklebt.
Oberbau	Beton oder Unterlagsböden mit fliessfähiger Konsistenz sowie Porenbeton sind nur bedingt geeignet und erfordern zusätzliche, spezielle Abdichtungsmassnahmen.
Verarbeitungshinweise	Die Montage der ISOPOL-Platten sollte nur von geschultem Personal ausgeführt werden. Bei der Verwendung von Hilfsprodukten, wie z.B. Kleber, muss die Umgebungstemperatur- und Luftfeuchtigkeit die Anforderungen der eingesetzten Hilfsprodukte erfüllen. Die entsprechenden Produktdatenblätter sind zu beachten.

Sicherheit/Gesundheit

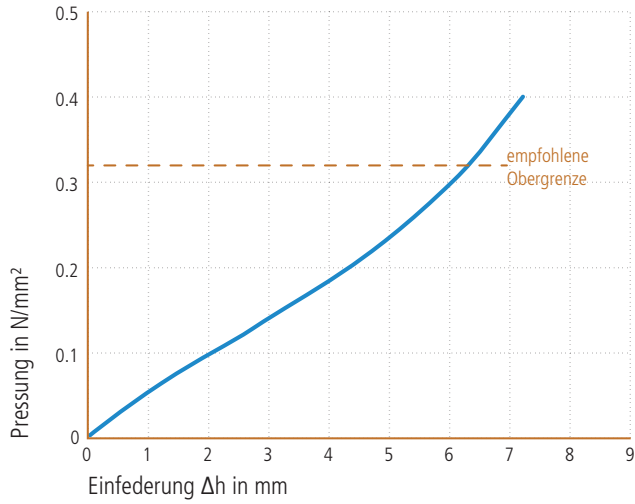
Sicherheitshinweis	Die lokalen Sicherheitsanforderungen sind zu beachten.
Transportklasse	Die ISOPOL-Platten sind nicht im Sinne „gefährdeter Produkte“ eingestuft.
Entsorgung	ISOPOL-Platten sind recycelbar. Abfallschlüssel nach Europäischer Abfallverzeichnis-Verordnung: 19 12 04. Lokale Anforderungen bezüglich der Entsorgung sind zu beachten.

ISOPOL® Elastomerkorn-Platten 260-30

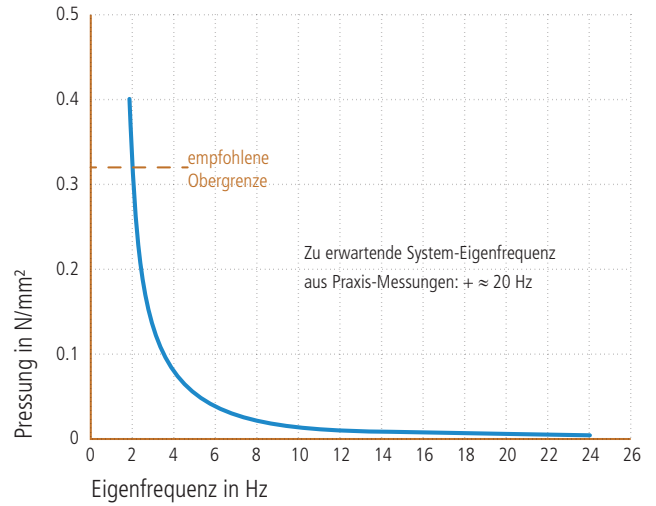
Hochwertige Elastomerkorn-Platten für Körperschalldämmung und Trittschallminderung

Ermittlung der Material-Kennwerte: TECHNISCHE UNIVERSITÄT MÜNCHEN, nach DIN 45673-7

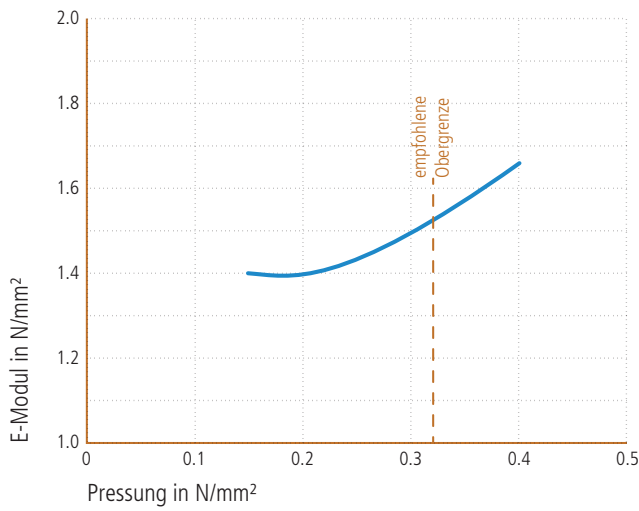
Einfederung



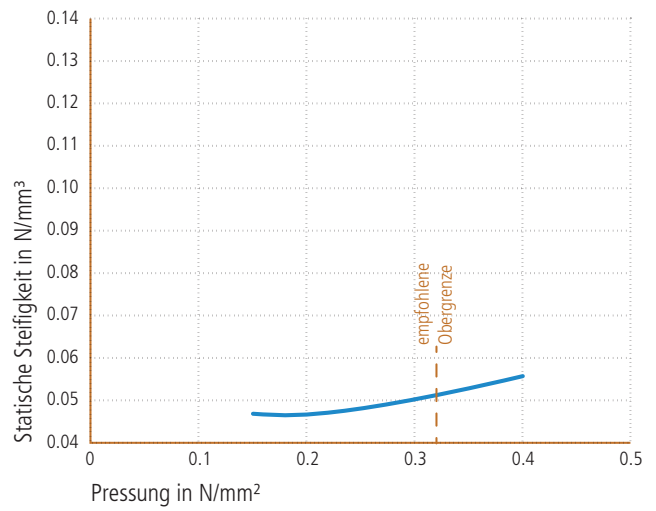
Eigenfrequenz



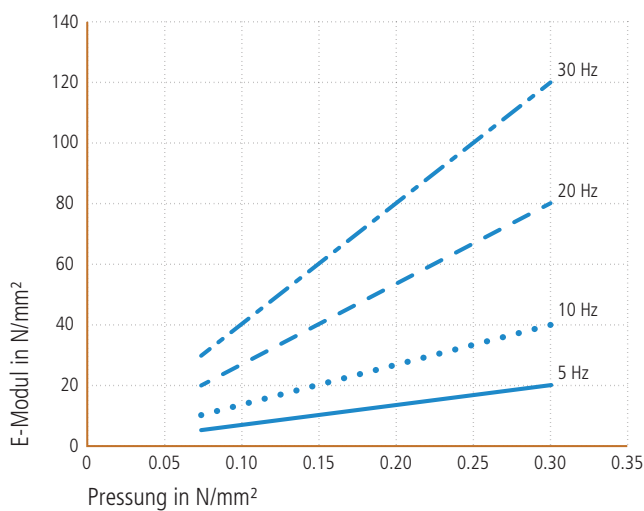
Statischer Elastizitätsmodul



Statische Steifigkeit



Dynamischer Elastizitätsmodul



Dynamische Steifigkeit

