

Referenz

Wärmeverbund, Industriestrasse 1, 8910 Affoltern am Albis

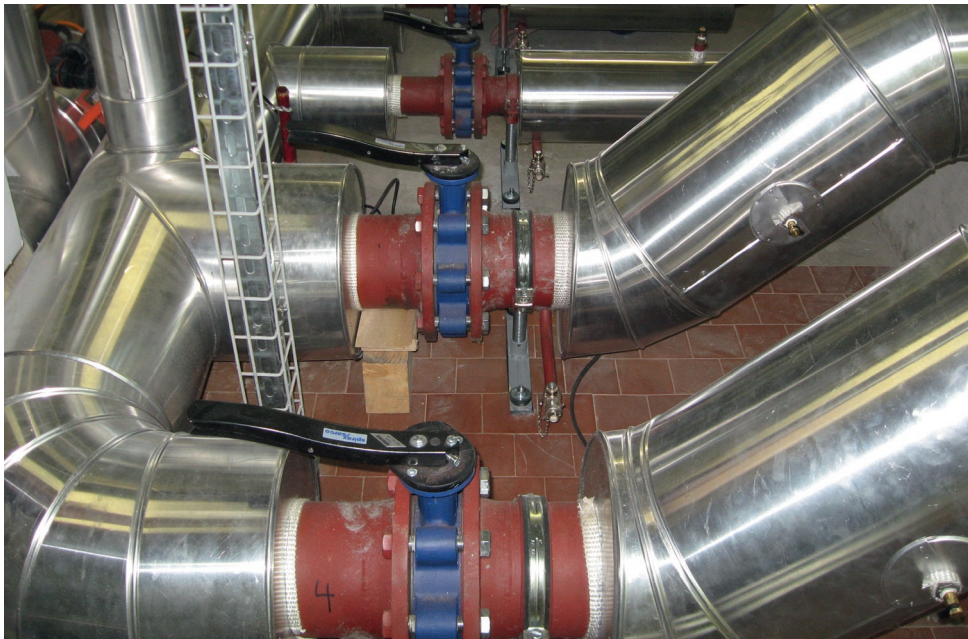


Planung und Ausführung:

HBT-ISOL AG

Wohlerstrasse 41
5620 Bremgarten
Tel. +41 56 648 41 11
Fax +41 56 648 41 18
E-Mail: info@hbt-isol.ch

Weitere Informationen finden Sie auf
www.ruheschutz.ch



Projektbeschreibung Lagerung und Sicherung Heizungs- und Gasleitungen

Bausituation:

Durch das Fördern verschiedener Medien werden die Leitungen mit starken Vibrationen und Erschütterungen beaufschlagt. Diese Vibrationen werden über die starren Befestigungen in die Decke und Boden eingeleitet und in den oben liegenden Wohnungen in Form von abgestrahltem Luftschall als stark störender Lärm wahrgenommen.

Aufgabenstellung:

Das Ziel ist es, das Einwirken dieser unerwünschten Störenergien durch gezielte Massnahmen auf ein Minimum zu reduzieren und somit die Zufriedenheit der Mieter zu steigern.

Lösung:

Dauerelastische und körperschalldämmende Trennung/Lagerung der starren Befestigungen mittels hochwertiger, richtig dimensionierter PUR-Streifen vom Typ ISOLMER und Elastomer-Trennlager vom Typ ISONOVA. Vorspannung und körperschalldämmende Verschraubung mittels speziellen Unterlagscheiben vom Typ ISOROND.

Ausführung:

Trennen der bestehenden, starren Befestigungen. Fixieren und Sichern der Gewindestangen und Rohrleitungen. Einbauen der ISOLMER- sowie der ISONOVA-Streifen mit den lastverteilenden Stahlplättchen. Kontrolliertes Vorspannen der Sicherung bis zum Soll-Anzugsdrehmoment mittels körperschalldämmenden Unterlagscheiben ISOROND.



Wirksame, körperschalldämmende Trennung sämtlicher Rohranschlüsse mittels ISONOVA/ISOLMER sowie Vorspannung und Sicherung über ISOROND.

Bauherr

HEA Holzenergie AG
Kronenplatz
Postfach 371
8910 Affoltern am Albis

Planer/Architekt

Durena AG
Ingenieurbüro
Sägestrasse 6
5600 Lenzburg

Projektdaten

Bauzeit

1 Tag für Messungen
2 Tage für Montage
Ausführung 02/2009

Leistungen der HBT-ISOL AG

- Analyse inkl. akustische Vormessung
- Entwicklung der kundenspezifischen Lösung
- Berechnung, Lieferung und Montage
- Akustische Nachmessung